

AGIR abcd Missions

en Yvelines

Document de
Communication externe

Version 2007

Présentation des activités
d'AGIRabcd
en Yvelines.



L'esprit d'AGIR

L'esprit d'Agirabcd dans le département des Yvelines est tourné vers la solidarité inter-générationnelle et internationale par des personnes disponibles qui désirent se consacrer à l'amélioration de la vie citoyenne et de la solidarité.

Nous considérons nécessaire de nous mettre à la disposition des partenaires qui souhaitent construire du sens, collectivement et tisser du lien social. Notre salaire est la réussite des projets élaborés ensemble.

Pourquoi ce document ?

Nous avons ressenti le besoin d'effectuer une présentation complète de nos domaines d'Interventions afin de renseigner les médias et les Institutionnels qui nous interrogent sur nos disponibilités. Vous pourrez trouver sur le site national les données de l'activité générale et internationale.

Nous sommes à votre disposition pour les précisions utiles à l'élaboration d'un partenariat.

Dans ce numéro :

L'Esprit d'AGIRabcd en Yvelines	1
Missions et Solidarité Internationale	2
Accompagnement vers l'Emploi	3
Conseils aux associations	4
Aide aux Créateurs d'Entreprise	5
Soutien scolaire et Francophonie	6
Lutte contre l'isolement - Assistance aux Retraités	7
Autres domaines d'interventions	7
Fiche Technique de l'association	8

AGIRabcd Yvelines

7 rue de Béarn 78000 Versailles 01 39 02 38 87
yvelines.agirabcd@laposte.net
www.agirabcd78.org

Délégué Départemental Yvelines - responsable de la rédaction
Michel Moreau - moreau.michel@tele2.fr
01 39 58 28 29 / 06 80 87 73 68

Activités à Versailles - Marly - Mantes - Rambouillet
- Les Mureaux - la Celle St Cloud - Voisins le Bretonneux - ..

Association Générale d'Intervenants Retraités
action de bénévoles

pour la coopération et le développement

8 rue Ambroise Thomas 75009 Paris

01 47 70 18 90

agirabcd@agirabcd.org

www.agirabcd.org

AGI-COM070501comSpactivites-publisher

Missions à l'Étranger et Projets de Solidarité Internationale

Missions à l'étranger ... à la demande des pays

La coopération internationale s'organise à partir des demandes faites par les pays à la France. Le Ministère oriente les demandes vers AGIRabcd qui consulte sa base d'informations élaborée à partir des dossiers d'adhérents. Ceux-ci ayant pris soin de préciser les domaines de connaissances et la pays connus.

Le siège d'AGIRabcd contacte alors les adhérents qui sont accompagnés dans leurs préparatifs de Mission. Les frais de mission sont pris en charge par le demandeur: séjour et voyage.

L'intervenant est invité à produire un rapport d'activité. Les missions disponi-



Une autre dimension de l'action à l'International existe à travers les Projets de Solidarité Internationale.

Ceux-ci se fondent sur une demande exprimée par des associations locales (dans les pays) en partenariat avec des associations de migrants qui en expriment la demande. AGIRabcd intervient alors aux côtés du maître d'ouvrage et du maître d'œuvre pour faciliter le développement du projet et accompagner les différentes phases nécessai-

bles sont accessibles sur le site national www.agirabcd.org en tou scas pour les plus urgentes.

Certaines missions d'enseignement et Francophonie (35%) peuvent durer plusieurs mois. Les missions de conseils sont généralement plus courtes mais peuvent comporter un suivi dans le temps.

Près de 500 missions en 2005. 10% pour la santé ainsi que pour la formation 12%. 8% pour l'agriculture - élevage - pêche - agro alimentaire. 10% pour l'industrie. 7% pour le BTP.

33% en Afrique sub - saharienne 26% en Asie et Océanie. 18% en Europe. 16% en bassin méditerranéen.

Projets de Solidarité Internationale ...

res à la réussite technique et au financement.

La conduite de projet nécessite une méthodologie dont AGIRabcd est devenu spécialiste à travers les compétences réunies par ses membres: connaissance du terrain, des procédures, expertises des domaines.

Les membres d'AGIRabcd procèdent à des missions d'expertises sur le terrain, ils élaborent et suivent une feuille de route précise qui assure la réussite du projet. Ils se soucient de la pérennité du projet et veillent aux phases ultérieures du fonctionnement.

... grâce à l'épargne solidaire

L'Épargne Solidaire dont AGIRabcd est bénéficiaire à travers le Crédit Coopératif permet, partiellement, de concourir à la réussite de projets de Solidarité Internationale.

Ce mode de financement éthique et solidaire permet à AGIRabcd de consolider sa gestion.

24.000 euros, en 2005, auront contribué ainsi au financement du Fonds d'aide au développement et à la réalisation de près de 20 missions.

L'association AGIRabcd ne perçoit aucune aide systématique du gouvernement ou des Institutionnels de notre pays.

Nous sommes dépendants des contributions financières que les partenaires nous accordent pour des missions que nous réalisons dans le cadre de Conventions renouvelables (et donc précaires).

Certains projets sont co-financés par le Fonds Social Européen. Les cotisations contribuent à l'équilibre précaire de l'association.

La cotisation d'adhésion est de 50 euros en 2005.

Les souscripteurs de l'épargne solidaire sont membres bienfaiteurs de l'association dans chaque délégation.

Grâce au dossier personnel renseigné lors de l'adhésion.

En Partenariat avec les associations de migrants

Avec le Crédit Coopératif

Accompagnement vers l'emploi des jeunes et adultes en difficultés

Connaissance de l'entreprise

Les actions en France et dans les Yvelines sont essentiellement orientées vers l'accompagnement vers l'emploi: 60% du volume de nos activités.

L'accompagnement des jeunes en difficultés est devenu une action prioritaire au niveau national et les Yvelines sont l'un des départements les plus actifs.

Depuis 2004 nous réalisons des modules définis en partenariat avec les Educateurs.

L'essentiel vise à expliquer le monde du travail et de l'entreprise sous toutes ses formes. Nous essayons de préparer les jeunes à la compréhension des mécanismes

humains et techniques qui permettent l'insertion dans le monde du travail. En particulier en les préparant à la réalisation de stages en entreprises.

Nous accompagnons les jeunes des structures partenaires lors de visites en entreprises afin de leur permettre de « décoder » les situations; habillage, comportement, sécurité, relations hiérarchiques, utilisation d'outils de communication dans le cadre professionnel.

L'important est alors de les aider à passer du statut individuel au statut de membre d'un collectif ayant ses règles (*non re négociables*).

ciables).

Nous contribuons au Parrainage des jeunes en Entreprises souhaité par le Ministère de la Justice en 2006.

Avec la Protection Judiciaire de la Jeunesse.

Préparation de la candidature

Avec la Protection Judiciaire de la Jeunesse et certaines Missions Locales nous préparons plus spécifiquement les jeunes aux démarches nécessaires à l'accès à l'emploi.

Un travail important sur la connaissance de sa propre personnalité est nécessaire afin de permettre l'élaboration du dossier de candidature.



Nous travaillons avec les éducateurs et parrains de missions locales à l'éclosion des person-

nalités de ces jeunes vis-à-vis du monde du travail dont ils méconnaissent les attentes et possibilités.

La relation inter générationnelle prend alors toute sa dimension dans cette relation de confiance indispensable à la réussite du parcours de recherche d'emploi.

Un important travail sur la candidature, l'annonce, le poste, les conditions de travail, la démarche vers l'emploi est entrepris à travers différents ateliers adaptés aux demandes des jeunes et des accompagnants.

Avec les Missions Locales Intercommunales

Nous personnalisons les modules en fonction des jeunes et des structures.

Nous assurons un suivi de nos actions et procédons à des évaluations.

Simulation d'entretiens d'embauche

La simulation d'entretien d'embauche est le module le plus demandé. Il permet de mettre le jeune, qui doit impérativement s'être préparé par un dossier de candidature (annonce+ CV + lettre de motivation) en situation.

L'objectif est d'affranchir le jeune des handicaps de ce genre de situation par une bonne préparation, une connaissance des phases du déroulement, un entraînement aux questions, une préparation des questions à poser, une compréhension des enjeux.

Les entretiens sont adaptés aux âges et aux situations. Le jeu de rôles est utilisé pour les plus jeunes en PJJ. La simulation en conditions réelles est pratiquée pour les plus âgés.

L'évaluation des situations vécues est proposée aux jeunes adultes en retour de leurs premiers entretiens afin de maîtriser les messages émis et reçus.

L'utilisation de films spécialisés est faite pour la compréhension des situations. L'observation de situations est réalisée pour les jeunes en groupe.

L'entraînement est réalisé dans le cadre de séances régulières proposées dans un calendrier.

Avec les Services Pénitentiaires d'Insertion Probation.

Conseil aux associations en difficultés

Apport de soutiens ponctuels

Le conseil aux associations est le second pôle de notre activité départementale.

Il consiste à apporter un conseil ponctuel aux associations mises en difficultés par des questions exceptionnelles qui font appel à des connaissances spécifiques.

Les exigences du monde moderne posent aux associations des problématiques qui leur sont inconnues ou bien nécessitent un regard extérieur objectif.

La connaissance du monde professionnel lié à une bonne compréhension du monde associatif nous permet d'apporter des aides ponctuelles mais efficaces.

La gestion juridique, fiscale, comptable, informatique, administrative et de la communication permet aux membres d'AGIRabed d'apporter des expertises appréciées par les responsables bénévoles ou les salariés des associations.

Notre charte ne nous autorise pas à nous substituer aux activités salariés. Nous aidons par contre les salariés à s'affranchir de situations délicates en adoptant des pratiques professionnelles.

Plusieurs de nos interventions entièrement bénévoles permettent de sauver des associations en difficultés.

Nous avons permis l'insertion dans l'emploi de salariés associatifs sortant de formation et peu expérimentés dans les pratiques de gestion.

Le monde associatif est soumis à des impératifs de plus en plus contraignants ; dossiers de subventions, démarche de qualification, définition de profil de postes salariés, organisation décentralisée, formation aux techniques modernes issues des entreprises. Une bonne occasion pour des seniors issus de l'entreprise de transmettre leurs connaissances en tenant compte des attentes des interlocuteurs.



Professionnalisation des pratiques

La professionnalisation des pratiques de gestion et de pilotage de projets d'activités s'impose aux structures associatives du milieu social.

L'adaptation des pratiques (Manuel de bonnes pratiques issu de la démarche de qualification - loi 2002-2) constitue un besoin croissant des associations gestionnaires auquel les bénévoles et salariés sont confrontés.

AGIRabed Yvelines développe des modules d'interventions adaptés qui vont de la formation à l'accompagnement opérationnel.

- * Les bénévoles sont particulièrement intéressés par les avis fournis et les préconisations faites.
- * Les salariés découvrent avec intérêt les adaptations faites à leurs préoccupations.
- * Les Institutionnels apprécient le concours ainsi apporté au bon fonctionnement des structures.
- * Les bénéficiaires découvrent l'intérêt de pratiques humanisées par des personnes ayant dépassé la simple recherche d'efficacité.

L'humanité du Senior est un apport apprécié, au moins autant que sa technicité .

Accompagnement de salariés

L'accompagnement des salariés dans l'exercice de leurs activités occasionnelles, à travers des pratiques particulières, est l'un des exemples les plus appréciés.

Trouver une écoute attentive et découvrir des approches adaptées à la situation, nourrie de l'expérience pratique, constitue un des points de satisfaction le plus remarqué lors des évaluations de missions.

Le gestionnaire reconnaît que cette prestation exceptionnelle permet d'enrichir les

tâches et de faire progresser l'efficacité de l'organisation associative.

L'association de la formation pratique avec le retour d'expérience est un atout remarquable des missions accomplies auprès des salariés.

Les propositions d'organisations qui peuvent résulter de ces interventions sont particulièrement appréciées.

La création d'emplois salariés constitue le couronnement de notre action lorsque nous avons pu « défricher » les méandres d'organisations empiriques qui doivent répondre à de nouveaux impératifs institutionnels.

Le Senior joue alors un rôle éminent dans la transmission inter générationnelle au sein du monde économique.

Une pratique d'aide à l'emploi qui mérite d'être développée auprès des personnes en réinsertion.

Aide aux créateurs d'entreprises en difficultés

Aide à la mise en oeuvre de projets

L'aide aux créateurs d'entreprise se développe considérablement chez AGIRabcd à la demande des Institutions qui constatent le désarroi des bénéficiaires de ces dispositifs.

Soit, comme à **Versailles**, nous intervenons lors de l'engagement du projet, pendant la phase de définition et de structuration du dossier.

Le **Tutorat** accompagne dans le temps (plusieurs mois) les bénéficiaires en associant les **Expertises** (ponctuelles) apportées par des professionnels du domaine concerné. Cette phase délicate est encadrée par les Seniors (en binôme) jusqu'à la

simulation des situations de soutenance de dossiers devant les commissions spécialisées.

Cette action, qui s'apparente à celles du Conseil aux Associations, réclame particulièrement de psychologie pour soutenir les candidats dans les phases difficiles sur le plan humain.

Une occasion pour le Senior accompagnateur de faire preuve de mesure et de sérénité.

L'action d'accompagnement nécessite une attitude compréhensive et pédagogique.

Nos Interventions font l'objet de préparation en commun qui permettent aux intervenants d'éviter les écueils d'une situation qui ne s'apparente pas aux règles habituelles des entreprises sous l'emprise du productivisme.

Une façon de retrouver l'esprit d'entreprise dans ce qu'il a de meilleur : l'enthousiasme.

En Partenariat avec l'association Suzanne Michaux de Versailles et la plateforme d'initiative locale de Mantes.

La création d'entreprise accompagnée génère un taux de réussite (70-80%) nettement supérieur à la normale (50%).

Soutien aux créateurs en difficultés

Les jeunes créateurs d'entreprises sont parfois en difficultés au cours du second exercice de gestion et nous pouvons leur venir en aide par des conseils opérationnels.

C'est le cadre de l'action réalisée à **Mantes** où nous contribuons à l'encadrement de bénéficiaires des prêts qui sont confrontés aux dures réalités de la gestion en vitesse de croisière.

Cet accompagnement nécessite une capacité d'analyse de la situation et d'audit.

L'intervenant Senior doit pouvoir faire comprendre les raisons de la situation et reconstituer un plan d'actions (de sauvetage) dans un contexte souvent tendu.

Il a à conseiller le jeune créateur vis-à-vis de ses partenaires sans jamais se substituer à lui dans ses actions responsables.

Un véritable accompagnement humain et technique (souvent financier) est alors nécessaire pour éviter le pire.

Promotion de projets de développement durable

En convergence avec les Projets de Solidarité Internationale et l'aide aux Entreprises ou Associations nous souhaitons pouvoir développer un pôle de développement durable pour les porteurs de projets de création d'entreprise.

AGIRabcd souhaite ainsi effectuer une synthèse nouvelle des compétences au bénéfice de projets éthiques.

AGIRabcd souhaite alors pouvoir démontrer le caractère novateur de cette orientation écologique et citoyenne en mettant en œuvre le meilleur de notre Société.

C'est pour nous une découverte qui permet de mettre les générations en complémentarité dans un esprit de partage d'expériences et de motivations.



Une occasion supplémentaire de démontrer que les Seniors tiennent une place particulière au cœur de la société, au carrefour des techniques et des générations.

Soutien scolaire - Francophonie

Action auprès des migrants adultes

La place des Seniors auprès des personnes en difficultés prend les formes les plus diverses à partir des besoins exprimés par les Partenaires locaux.

À Poissy nous avons répondu à une demande d'une association confronté à l'isolement de femmes migrantes confrontées à l'apprentissage du Français, en tenant compte de leur situation sociale.

AGIRabcd, son Intervenant, a développé un module spécifique qui tient compte de la singularité de la situation en adaptant l'apprentissage à la situation particulière.

Les séances de conversations animées par

les bénéficiaires auront permis de faire progresser les personnes et de s'adapter aux situations de vie de celles-ci.

Les matières étudiées répondent aux situations de la vie courante. Les bénéficiaires sont ainsi mises en relations avec des personnes de leur condition et peuvent développer des solidarités nouvelles.

La structure a évalué cette action avec AGIRabcd de manière parfaitement satisfaisante et souhaite pouvoir consolider cette intervention qui se développe en relation avec les demandes.

Une souplesse et une créativité qui valorise le bénévolat.

*En
Partenariat
avec le club
des Hauts de
Poissy*

Soutien scolaire

AGIRabcd Yvelines est interpellé fréquemment pour des actions nouvelles qui n'ont pas trouvé de réponse dans le cadre Institutionnel ou Associatif habituel.

Nous nous efforçons de définir avec l'ensemble demandeur - bénéficiaire - institution les meilleures réponses possibles, avec créativité.

Le soutien scolaire auprès des écoliers - collégiens - lycéens nécessite une innovation permanente afin de déceler l'origine des blocages et difficultés rencontrées.

Nous recherchons auprès des établissements scolaires et des parents les meilleurs éléments d'appréciations des situations qui peuvent nous permettre de définir des projets pédagogiques adaptés.

Nous cherchons à intervenir en complémentarité avec les acteurs habituels en apportant une dimension nouvelle : le temps d'écoute et de compréhension.



La capacité du Senior n'est pas une substitution à tous ceux qui agissent. Elle se caractérise par une maîtrise différente du facteur temps qui est une composante essentielle à la relation et à l'apprentissage.

Aide aux apprentissages

Nous répondons aux demandes d'interventions des Parents d'élèves et des structures qui nous demandent de développer des modules adaptés aux situations.

La compréhension des fondamentaux nécessite des disponibilités qui peuvent s'accorder avec la patience et la disponibilité des Seniors .

Nous avons plaisir à inventer des modules ludiques qui pourront contribuer au déblocage des situations.

Le facteur temps et l'individualisation des approches correspond à l'attitude bienveillante d'un Senior qui pourra approcher le jeune sur un registre de confiance.

La relation inter générationnelle apporte une dimension particulière qui peut concourir à une perception nouvelle des difficultés.

Le code de la route constitue une occasion de faire le point de connaissances et d'aborder les notions manquantes.

*En
Partenariat
avec un
établissement
scolaire et une
association de
parents d'élèves
de Maisons
Laffitte*

Lutte contre l'isolement - Aide aux retraités

En
Partenariat
avec les
Centre
Communaux
d'Actions
Sociales.

Conseils juridiques et fiscaux

L'association APMER est intégrée aux structures nationales d'AGIRabcd France.

Cette association offre un ensemble de services aux retraités dans les domaines juridiques et fiscaux à travers des conseils spécialisés.

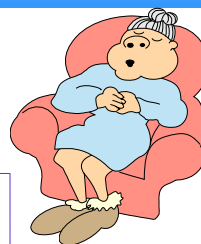
120 personnes ont bénéficié de cette aide en 2005.

Le service APMER est accessible au siège d'AGIRabcd. Voir le site national.

La relation inter générationnelle est une préoccupation d'AGIRabcd qui souhaite développer dans ce sens ses activités afin de soulager les familles et les structures débordées par la demande.

Nous agissons alors dans le cadre d'un partenariat qui apporte aux bénéficiaires et à leurs familles l'assurance de la qualité indispensable.

La définition des besoins nécessite la présence d'une structure professionnelle qui détermine le champ d'action et les disposi-



tions indispensables.

Le rôle est généralement celui du CCAS qui nous aide à définir le public et les modalités de l'action.

C'est la médiation sociale du Centre Communal d'Action Sociale qui nous permet d'assurer la qualité requise.

Autres domaines d'interventions

Santé - Prévention Accès aux soins

AGIRabcd Yvelines se fait une joie de pouvoir élaborer des projets de missions avec les partenaires locaux confrontés à des problèmes particuliers. La créativité et le bénévolat permettent de répondre de manière originale à des situations humaines particulières. En voici plusieurs exemples puisés dans notre moteur à idées et projets que nous utilisons avec les nouveaux adhérents lors des entretiens d'ac-

La lutte contre l'isolement est un exemple de cette activité bénévole de proximité qui permet à chacun(e) de s'impliquer dans le bénévolat.

L'idée consiste à se rendre au domicile d'une personne isolée (âgée ou handicapée) afin de rétablir un lien social par la lecture, le jeu de scrabble - dames, l'écoute de musiques, toute activité à caractère culturel.

Il ne peut s'agir de simples conversations qui peuvent entraîner une « qualité d'écoute » dont nous ne sommes pas garants. Il nous faut préalablement définir la prestation choisie et organiser autour de celle-ci l'échange.

Nous avons conscience de l'importance de cette rencontre et AGIRabcd demande au médiateur social d'assurer le service psychologique qui peut s'avérer nécessaire en raison de l'importance de l'écoute et nous n'improvisons pas dans des questions de cette qualité.

Le rendez-vous hebdomadaire vise à reconstituer un lien qui permettra au bénéficiaire de se réinstaller dans une relation de confiance.

Les missions de cette nature sont nécessairement limitées dans le temps à quelques semaines renouvelables sous le contrôle du « médiateur social ».

Accès à la culture

cueil qui déterminent des projets de retraite active. L'un concerne la visite d'un lieu culturel pour des jeunes désocialisés à qui nous faisons découvrir un lieu historique avec une pédagogie adaptée.

L'autre concerne l'accès aux soins et l'information préventive sur l'alimentation, les comportements à risques, les stupéfiants. Cette ac-



Conduite automobile sécurisée

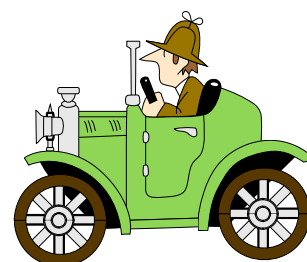
tion est coordonnée par les services sociaux avec qui nous élaborons une pédagogie particulière de sensibilisation.

Enfin, l'aide à l'apprentissage du code de la route pour les jeunes en insertion nous a donné l'idée de mettre en place un module ludique de mise à niveau des connaissances pour seniors dans le cadre de la « conduite automobile sécurisée » organisée par des

viles des Yvelines.

Trois cas qui illustrent la diversité des actions conduites par AGIRabcd Yvelines.

Un moteur à



Fiche technique de l'association

Dans le monde en 2007

Les actions d'AGIRabcd dans le monde ont comportées 295.000 journées depuis 1987.

8.100 missions à l'international correspondent à 490.000 journées.

52 délégations départementales et 18 délégations régionales. 118 implantations.

3.688 adhérents au 31/12/2006.

25.521 bénéficiaires en 2006 à travers 489 missions et 32.307 journées.

35% de nos missions internationales concernent la Francophonie.

Un accroissement est constaté en Asie et au Moyen Orient qui compense une réduction en

Amérique Latine, dans le bassin Méditerranéen et en Afrique sub-saharienne.

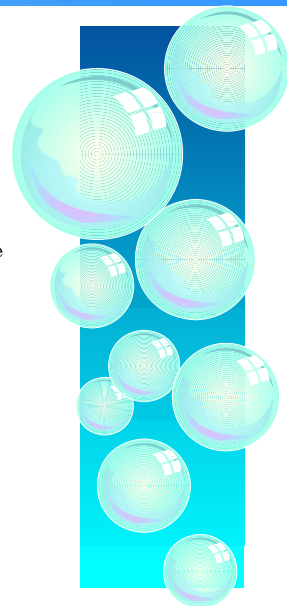
Les projets de Solidarité Internationale progressent avec 30 projets concernant 14 pays et 22 délégations.

En Chine, nos missions se limitent désormais au développement rural et agricole de première nécessité ainsi qu'à l'enseignement du Français.

Nos missions sont accessibles aux membres à travers une base d'informations nationale qui permettent au siège de contacter directement nos membres.

Consultez le site national : rubrique nos missions dans le monde.

Nous sommes en relation avec les organisations Internationales CESES et ONUDI.



En France en 2007

En 2006 : 25.521 bénéficiaires ont bénéficiés de 31.821 journées organisées en 2.913 Interventions et 750 Missions à travers la France.

Le Parrainage et l'aide à l'emploi ont suscités 153 Missions. *Premier poste d'activités.*

L'accompagnement scolaire 143 Missions.

L'aide à la création d'entreprise 115 missions et 1.769 bénéficiaires.

L'aide aux handicapés et à la santé 47 missions et 4.564 bénéficiaires.

L'assistance au milieu associatif 129 missions et 4.382 bénéficiaires.

Les projets de solidarité internationale 22 missions et 1.231 bénéficiaires.

Le service aux personnes âgées 37 missions et 3.470 bénéficiaires.

L'aide et conseils aux retraités APMER 13 missions et 54 personnes.

313 journées de formation ont été dispensées auprès de 57 responsables.

L'animation de nos structures a généré 4.546 journées d'activités à travers la France.

En Yvelines en 2007

Nous avons renouvelé l'équipe d'animation et accompli un gros effort de communication qui nous a permis de réunir près de 80 membres en doublant le volume d'interventions : 48 en début 2007.

Nous avons développé la communication interne et la préparation des Interventions.

Nous améliorons sans cesse l'accueil des nouveaux membres.

L'essentiel des interventions concerne l'accompagnement des jeunes vers l'emploi avec 60% de notre potentiel.

L'équipe d'animation est composée en 2007 de :

Annie Rougeot pour l'accompagnement des jeunes vers l'emploi. Dorine Tahon pour l'accueil & Communication. Michel Firmin pour le Conseil aux Associations et l'aide aux créateurs d'entreprise avec Jacques Charles Flandin et Jean Jacques Flahaut qui assume la charge de l'administration générale. Régis Widemann pour l'International et Gérard Baudot pour les relations publiques et la formation.

Michel Moreau assure la coordination générale, et la communication.

Document de
Communication externe

Présentation des activités d'AGIRabcd

Vous pouvez recevoir nos publications directement par Internet en nous communiquant votre adresse électronique.

www.agirabcd.org
www.sagagir.org
yvelines.agirabcd@laposte.net

Adresse postale délégation : 7 rue de Béarn -Versailles
Associations - 78000 Versailles

Téléphone : 01 39 02 38 87 Portable : 06 80 87 73 68

Messagerie : yvelines.agirabcd@laposte.net

WeBlog : www.agirabcd78.org