

# Mon quartier hier / aujourd'hui



Place Hoche aujourd'hui

**RUE CARNOT >**



## La caserne de la Reine, 5 rue Carnot, 1965.

(ACV : 5 Fi 1437)

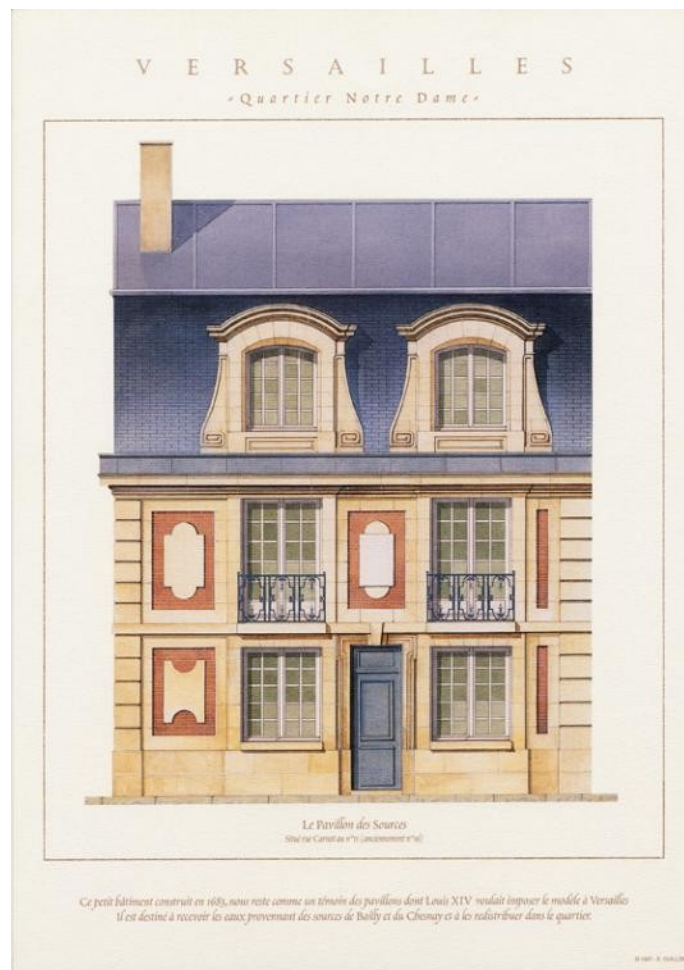
## 5 rue Carnot, aujourd'hui.



## Versailles, quartier Notre-Dame, le Pavillon des Sources, 1997.

(ACV : 3 Fi 113)

Le pavillon des sources, 11 rue Carnot, aujourd'hui.



----- > RUE HOICHE > -----  
■ ■ ■ ■ ■ ■

## Neige et verglas à Versailles, janvier 1978.

(ACV : 5 Fi 640)

## Place Hoche, aujourd'hui.



**Versailles - Perspective de la rue Hoche prise de la rue de la Paroisse.**

(ACV : 4 Fi 770)

**Rue Hoche, aujourd'hui**



----- > RUE DES RÉSERVOIRS

A horizontal row of six colored squares: red, orange, green, purple, blue, and dark blue.



## Rue de la Paroisse, les kiosques et la rue Hoche, 1909.

(ACV : 1 Fi 893)

## Rue de la Paroisse, aujourd'hui.



## 38 rue de la Paroisse, aujourd'hui.

« A la paroisse » (mercerie), 38 rue de la Paroisse.

(ACV : 4 Fi 536)



**RUE DES RÉSERVOIRS > \_\_\_\_\_ >**

\_\_\_\_\_ > \_\_\_\_\_



**Théâtre Montansier, façade de la rue des réservoirs,  
août 1959.**

(ACV : 5 Fi 298)

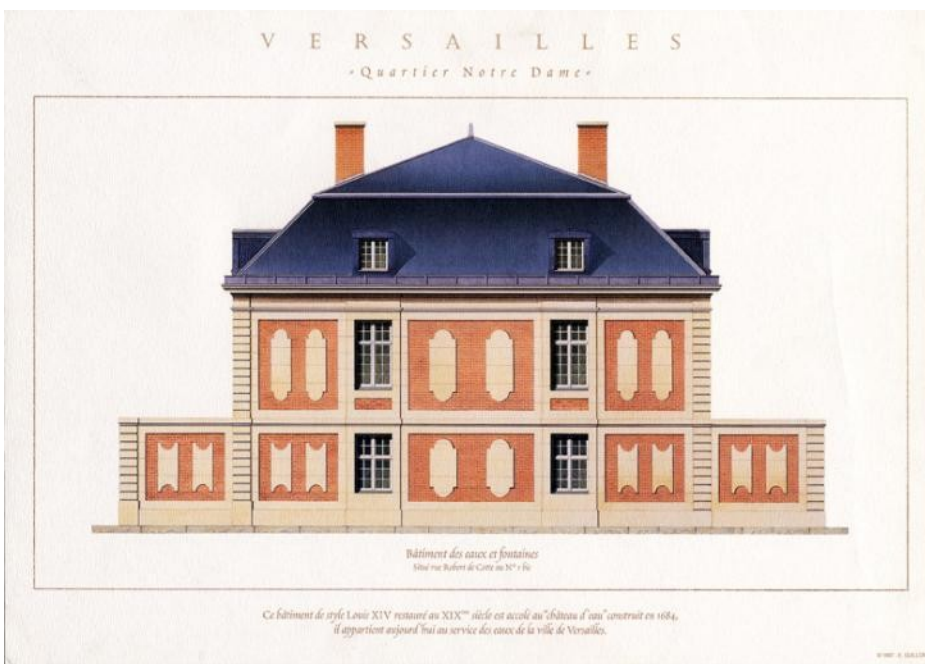
**Théâtre Montansier, aujourd'hui.**



**Bâtiment des eaux et fontaines, rue Robert de Cotte  
n°1 bis, 1997.**

(ACV : 3 Fi 114)

**N°1 bis rue Robert de Cotte, aujourd'hui.**



**La terrasse du café-restaurant de Londres  
(7 rue Colbert) et la chapelle du château.  
(ACV : 1 Fi 754)**

**7 rue Colbert, aujourd'hui.**



**RUE COLBERT > ANCIENNE PETITE PLACE  
(RUE \_\_\_\_\_ ET RUE \_\_\_\_\_ )**



**7 et 9 rue Sainte-Anne (4 Petite Place).**  
(ACV : 1 N 67)

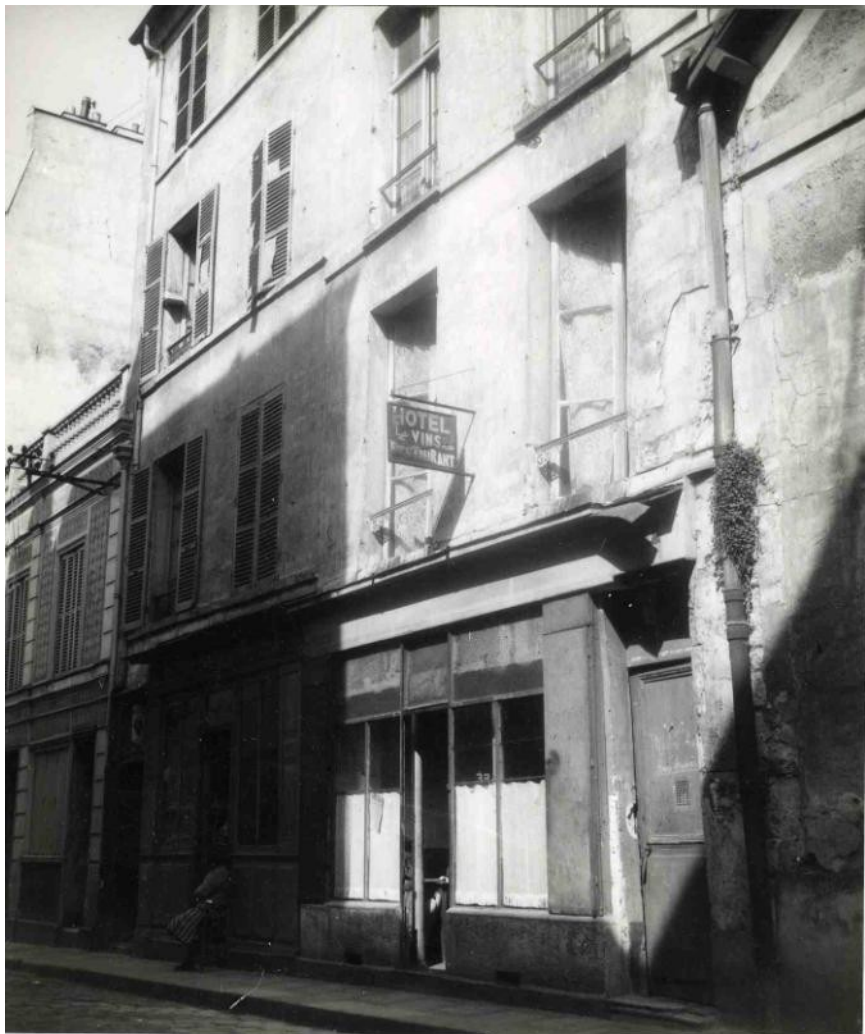
**7 et 9 rue Sainte-Anne, aujourd'hui.**





## 4 rue de Madame, 1944.

(ACV : 1 N 61)



## 4 rue de Madame, aujourd'hui.