



VERSAILLES

Compte-rendu Conseil de quartier Saint-Louis du Lundi 30 septembre 2024

Présidente : Marie-Pascale Bonnefont

Vice-Président : Philippe Pain

En présence de François de Mazières, Maire, Mme Cécile Gambelin, directrice générale des services techniques de Versailles accompagnée d'agents des services techniques.

Impact des travaux de la ligne 18 sur le quartier Saint-Louis, par M. Rafaël Concas, Chef de projet relations territoriales en charge du secteur Versailles/Guyancourt pour la ligne 18, Société du Grand Paris

En présence de :

M. Laurent Descottes – Directeur de Projet Adjoint en charge des travaux souterrains de la ligne 18, Société du Grand Paris

M. Louis Lesty – Adjoint au chef de projet secteur pour la Gare Versailles Chantiers et les ouvrages Saint-Martin et Stade, Société du Grand Paris

Madame Emmanuelle Lony – Directrice de Projet Adjointe en charge des relations extérieures de la ligne 18, Société du Grand Paris

Pour ce qui concerne les travaux de voirie annoncés lors de la réunion, la Société du Grand Paris (SGP) a distribué notre support de communication aux riverains dit « Info flash » dans l'ensemble du quartier Saint-Louis.

La version numérique de ce document est jointe.

Les panneaux de déviation du trafic routier seront installés dès lundi matin et la mise à sens unique de la rampe Saint Martin (RD938) sera effective dans le courant de la journée, après le passage de l'heure de pointe du matin.

Enfin, il reste un sujet principal à traiter : les cheminements piétons à garder ouverts pendant les phases de travaux.

Des discussions se poursuivent avec l'ONF, les participants à la réunion ont entendu la demande de Monsieur le Maire de limiter autant que faire se peut les fermetures pour garder la partie la plus étendue possible du bois accessible, y compris aux heures d'activités du chantier.

Les nouveaux éléments sur ce point seront transmis et naturellement une communication en amont de l'installation du chantier en février 2025 sera effectuée.

Mairie de Versailles – Cabinet du Maire

Affaire suivie par : Marie-Pascale Bonnefont et Philippe Pain

Tél. : 01 30 97 80 12

Hôtel de Ville - 4, avenue de Paris R.P. 1144 - 78011 Versailles Cedex

www.versailles.fr

OUVRAGE SAINT-MARTIN

Grand
Paris
express

Passage de la RD 938 à sens unique pendant 3 semaines

14 octobre 2024

Du 21 octobre au 8 novembre, la RD 938 (rampe Saint-Martin) sera mise à sens unique entre les quartiers Jayat et Saint-Louis, dans le sens Buc > Versailles, dans le cadre des travaux préparatoires au chantier de construction de l'ouvrage annexe Saint-Martin.

Dans le sens Versailles > Buc, un itinéraire de déviation sera mis en place via la rue Maréchal Joffre (RD 91) et la N 12.

Nous vous prions de bien vouloir nous excuser pour la gêne occasionnée.

Nous restons à votre disposition pour vous renseigner et vous conseiller.

Mohamed Mmadi, votre agent de proximité est joignable par téléphone au 07 61 33 26 27 ou directement sur place. Vous pouvez aussi déposer vos questions sur la page web : contact.societedugrandparis.fr

À très bientôt !



INFO FLASH



**SUIVEZ L'ACTUALITÉ
DES CHANTIERS
DE VOTRE CHOIX !**

Recevez, dans votre boîte mail, les informations liées aux travaux, aux événements près de chez vous et aux nouveautés du Grand Paris Express. Inscrivez-vous sur : grandparisexpress.fr/newsletters



Société des Grands Projets

Conseil de quartier Saint-Louis

*Présentation du projet et des
travaux de la ligne 18*

30 septembre 2024

Présentation de la ligne 18

Le Grand Paris Express

Vue générale du projet

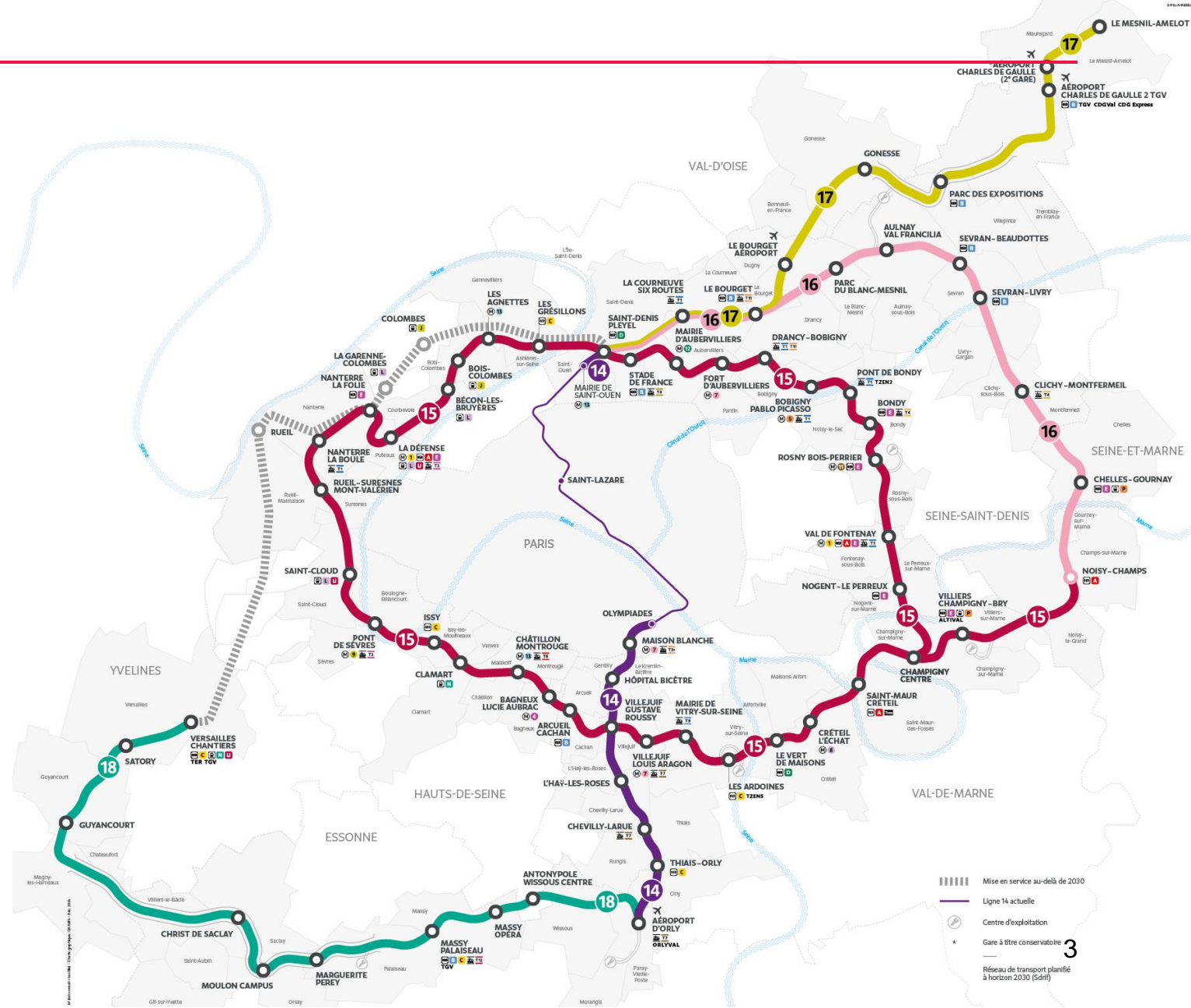
4 nouvelles lignes

68 gares

200 km de réseau

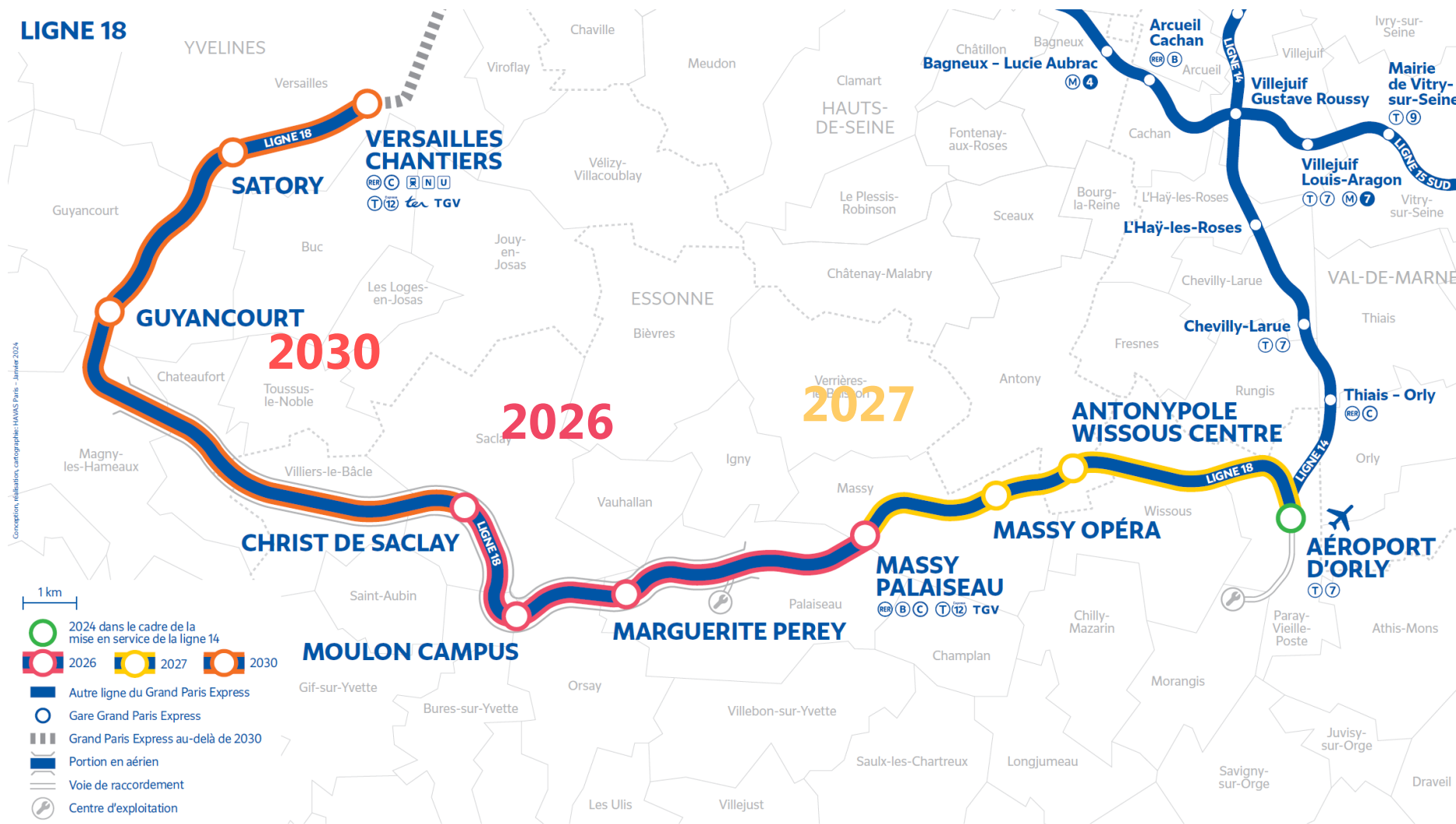
100% automatique

3 millions de voyageurs



Ligne 18 du Grand Paris Express

Tracé et mises en service



La ligne 18 en quelques chiffres

13 communes

3 départements desservis directement

+110 000 voyageurs/jour estimés à terme

10 gares

35,2 km de lignes

1 centre d'exploitation

Une desserte améliorée

Des temps de parcours réduits

Aujourd'hui

Demain

Un voyageur se rend de
Versailles Chantiers à la
gare **l'Aéroport d'Orly**

53 min



33 min

Un chercheur se rend de
Versailles Chantiers à
Christ de Saclay

30 min



16 min

Un ingénieur se rend de
Versailles Chantiers à
Guyancourt (Technocentre)

27 min



9 min

M 18

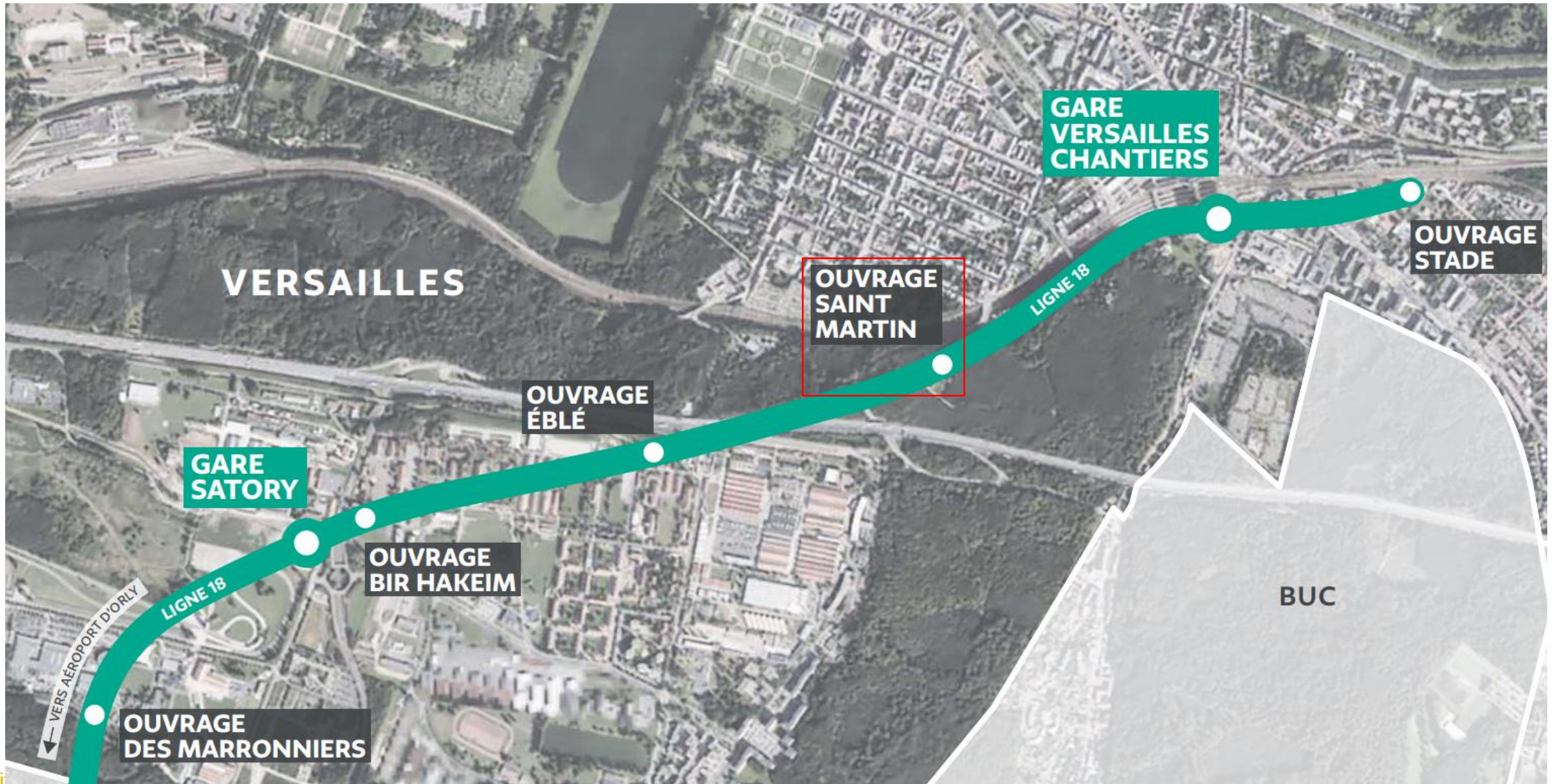
Grand Paris express

Versailles – Chantiers en 18 min
depuis Moulon Campus à Orsay.

**Quand l'histoire
rencontre le futur**

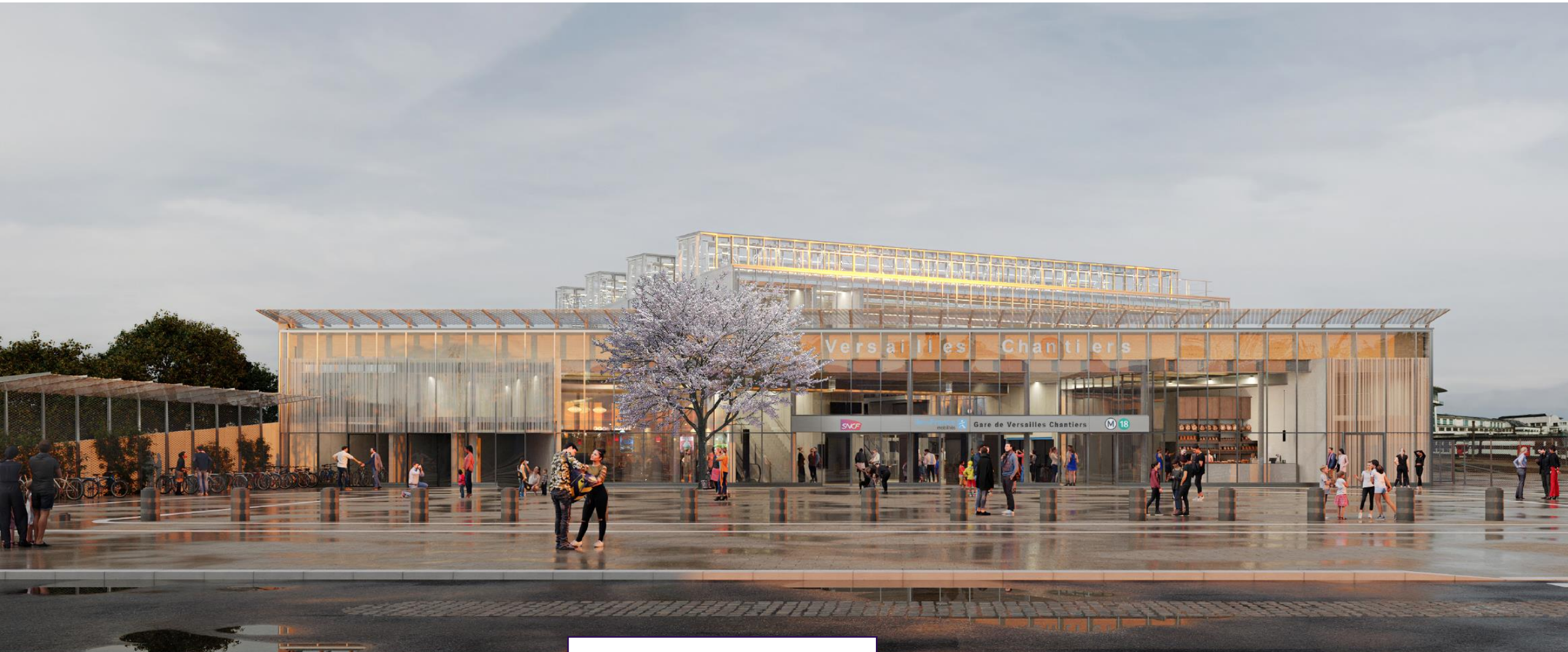
Calculer
votre futur
temps de
parcours.

La ligne 18 à Versailles



La ligne 18 à Versailles

La gare Versailles Chantiers



Perspective 2030

La ligne 18 à Versailles

La gare Satory



Perspective 2030

L'Ouvrage Annexe n°23 – Saint Martin

- La législation en vigueur pour les tunnels rend aujourd'hui nécessaire l'implantation d'ouvrages de services situés à 800 mètres maximum les uns des autres ou vis-à-vis d'une gare.
- Ces ouvrages appelés « ouvrages annexes » par la Société des grands projets intègrent des fonctions indispensables :
 - l'accès aux services de secours et/ou l'évacuation des voyageurs en cas de situation d'urgence,
 - la ventilation du tunnel en phase d'exploitation régulière du métro et le désenfumage en cas de dégagements de fumée dans le tunnel,
 - Les systèmes d'automatisation du métro
- Dans le cas particulier des ouvrages versaillais, l'ouvrage n'est pas réalisé à l'aplomb du tunnel mais est légèrement déporté sur le côté. La connexion avec le tunnel est assurée par un couloir appelé « rameau »
- Vidéo explicative : Les ouvrages de service, indispensables au Grand Paris Express
<https://www.youtube.com/watch?v=vBtUxa9RB0w>

L'ouvrage annexe n°23

Localisation de l'ouvrage



Implantation de l'ouvrage Saint Martin

Insertion paysagère

Principes d'aménagement



- Un ouvrage majoritairement enterré
- Des grilles de ventilations
(dont une non circulaire, à protéger des véhicules)
- Une trappe d'accès à l'ouvrage pour la maintenance et les secours
- La défense incendie
- Une piste de maintenance et de secours optimisée, revêtement intégré (type evergreen)



Perspective depuis le sud-est de la clairière et orientée nord-ouest

Dates clés pour l'ouvrage Saint Martin (OA23)

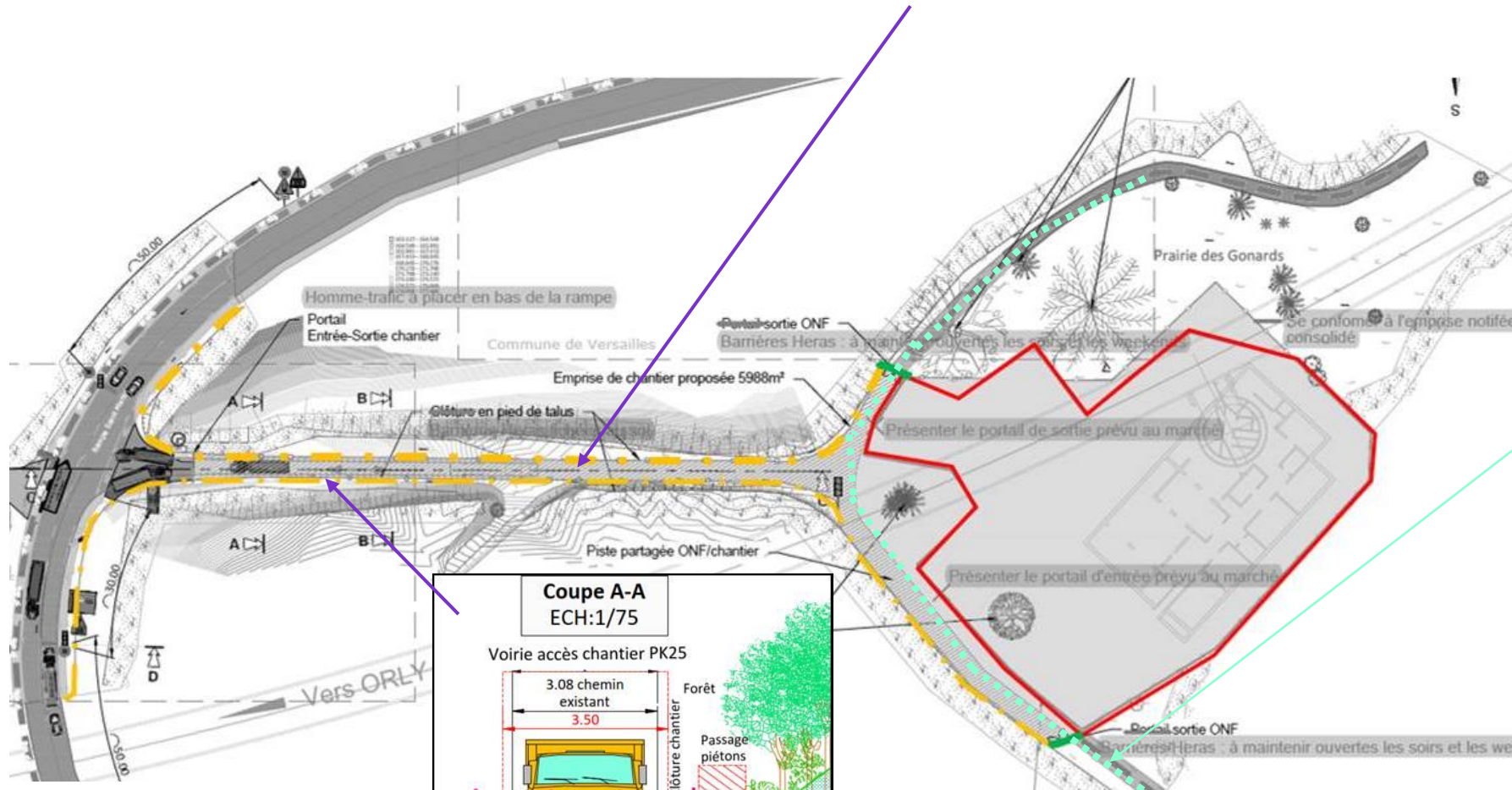
Calendrier prévisionnel de travaux de l'OA23

- Raccordements réseaux eau potable et électricité: **à partir du 21/10/2024**
- Coupe préalable de 6 arbres : **Décembre 2024 à février 2025**
- Installation de chantier : **Février 2025**
- Travaux de génie civil : **Avril 2025**
- Passage du tunnelier: **S1 2026**
- Aménagements définitifs : **2030**

Emprise chantier

Contraintes du site

Impossible de conjuguer circulations piétonnes avec circulations d'engins pour des raisons de sécurité

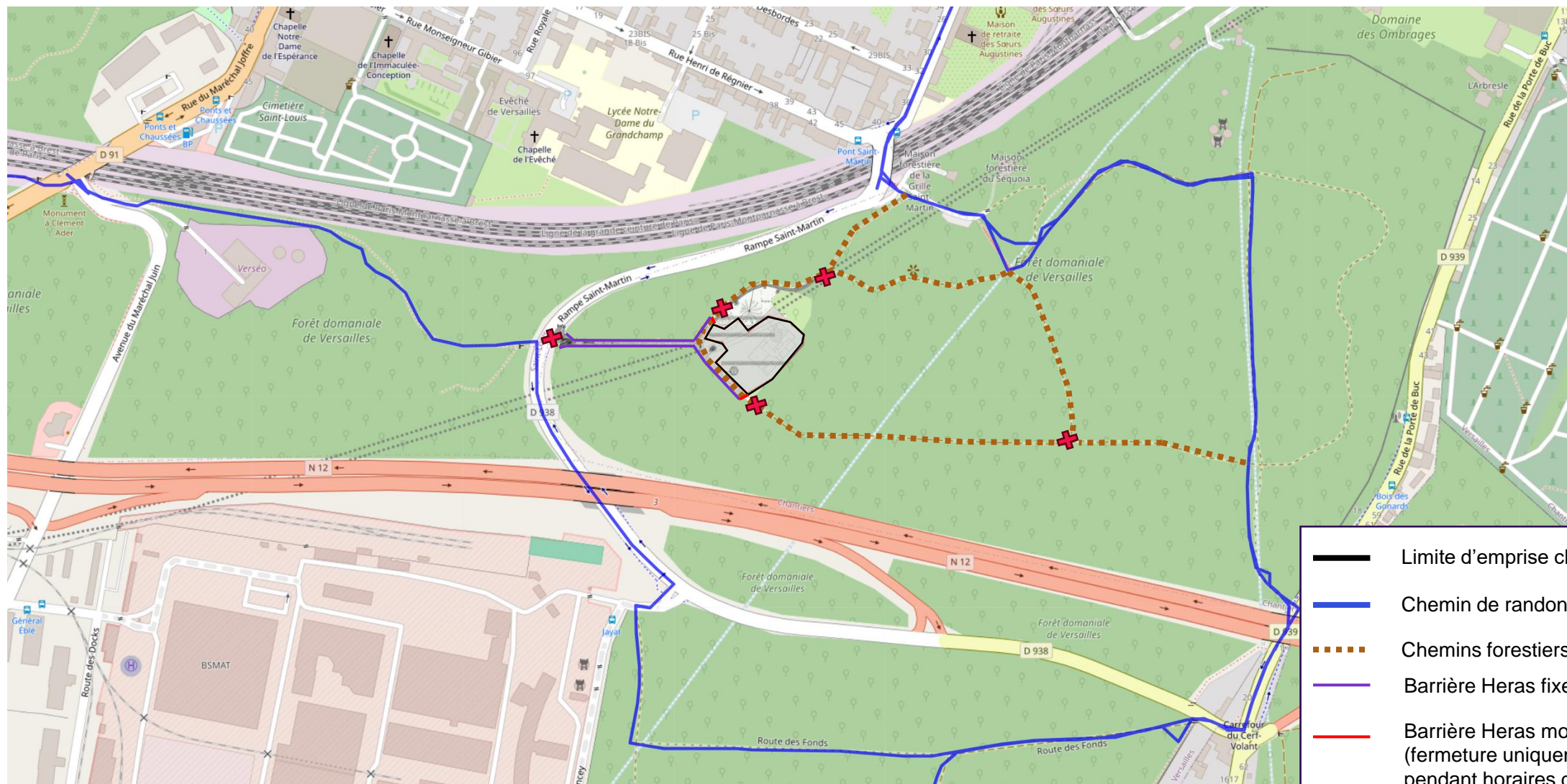


WE et soirs:
Maintien d'un chemin piédestre contournant l'emprise pendant la phase des travaux

Largeur de la piste insuffisante pour ajouter un chemin piédestre sécurisé

Emprise chantier

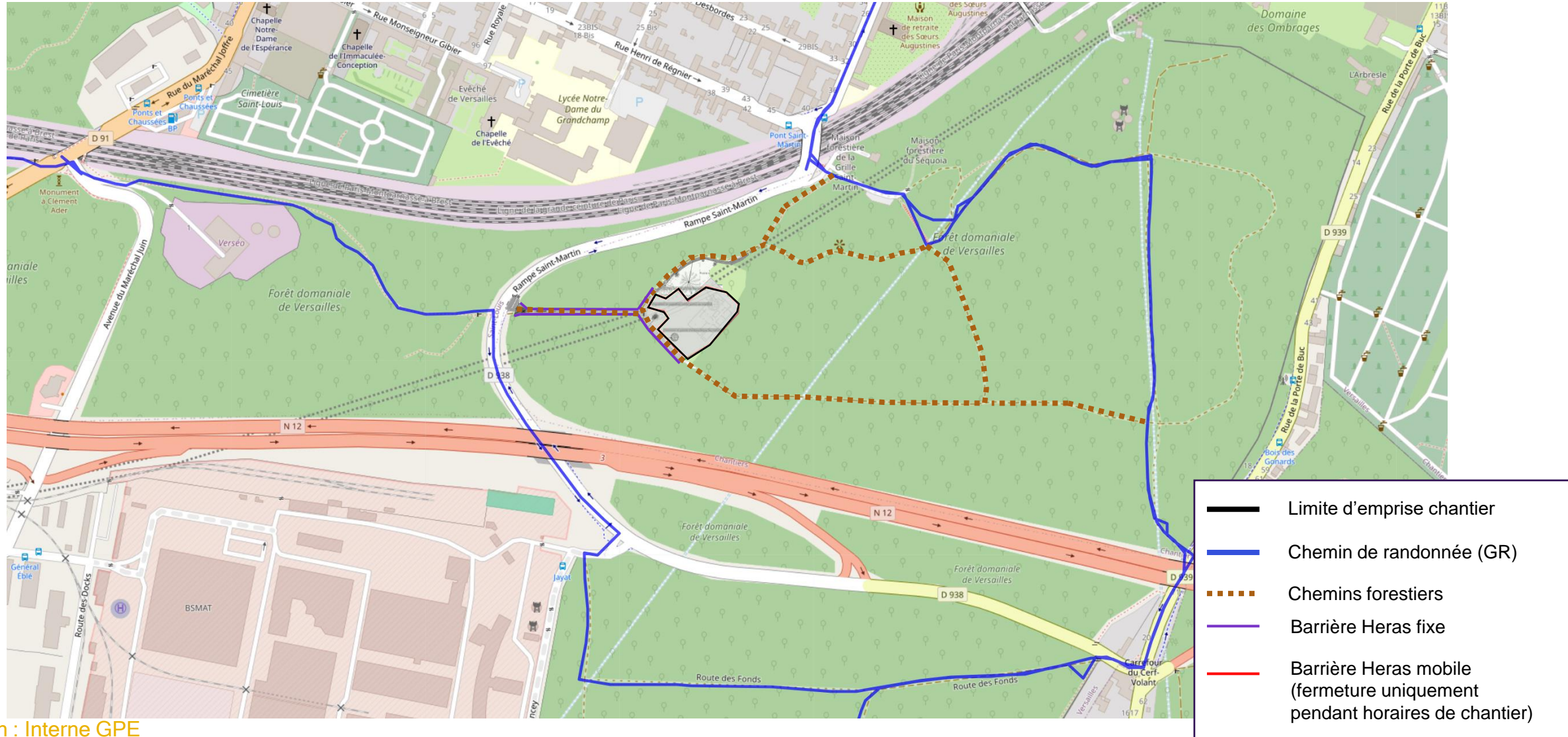
Configuration durant les heures travaillées



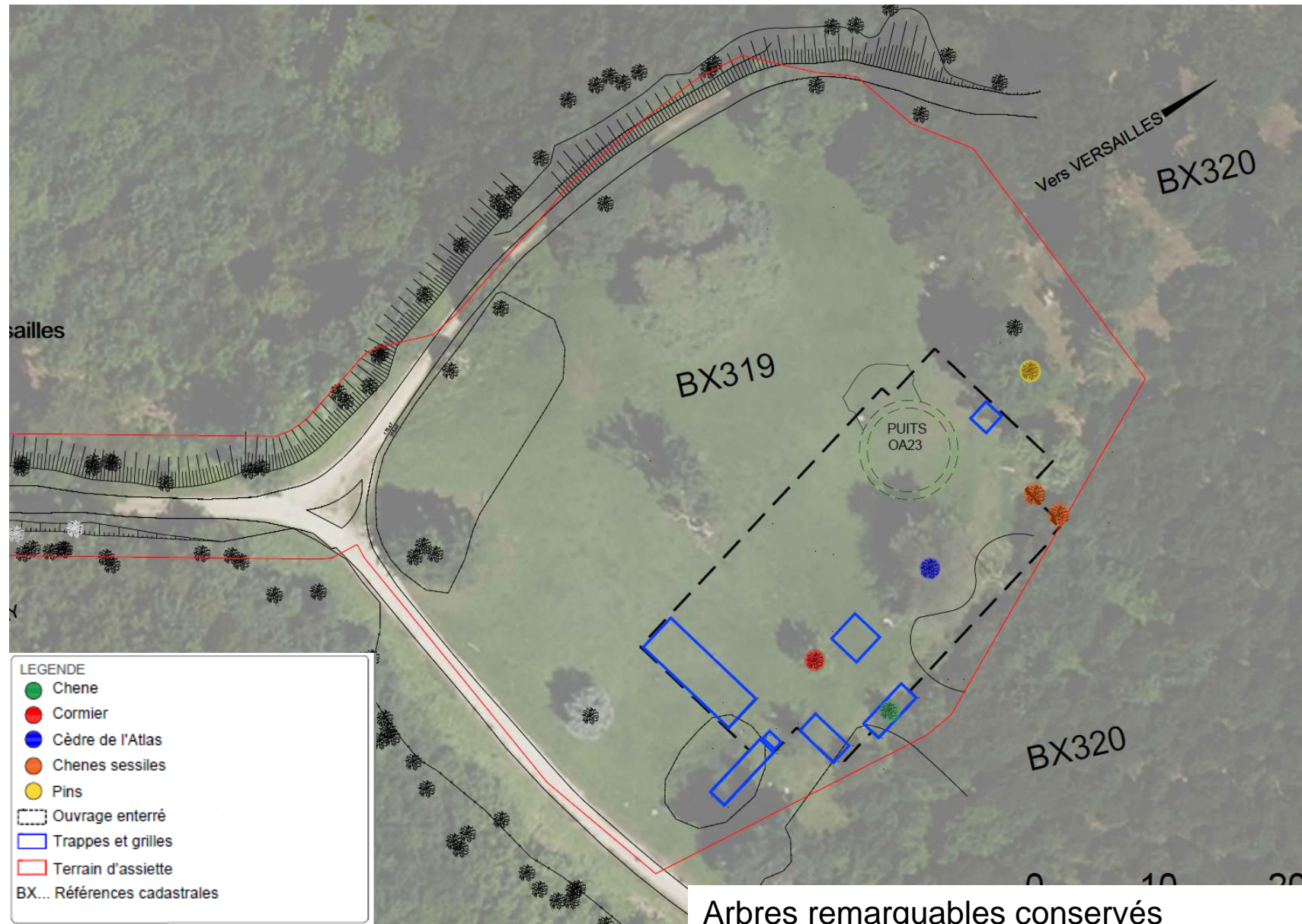
Emprise chantier

Configuration les soirs et WE

Rétablissement de circulations piétons contournant l'emprise



Travaux préparatoires - abattage

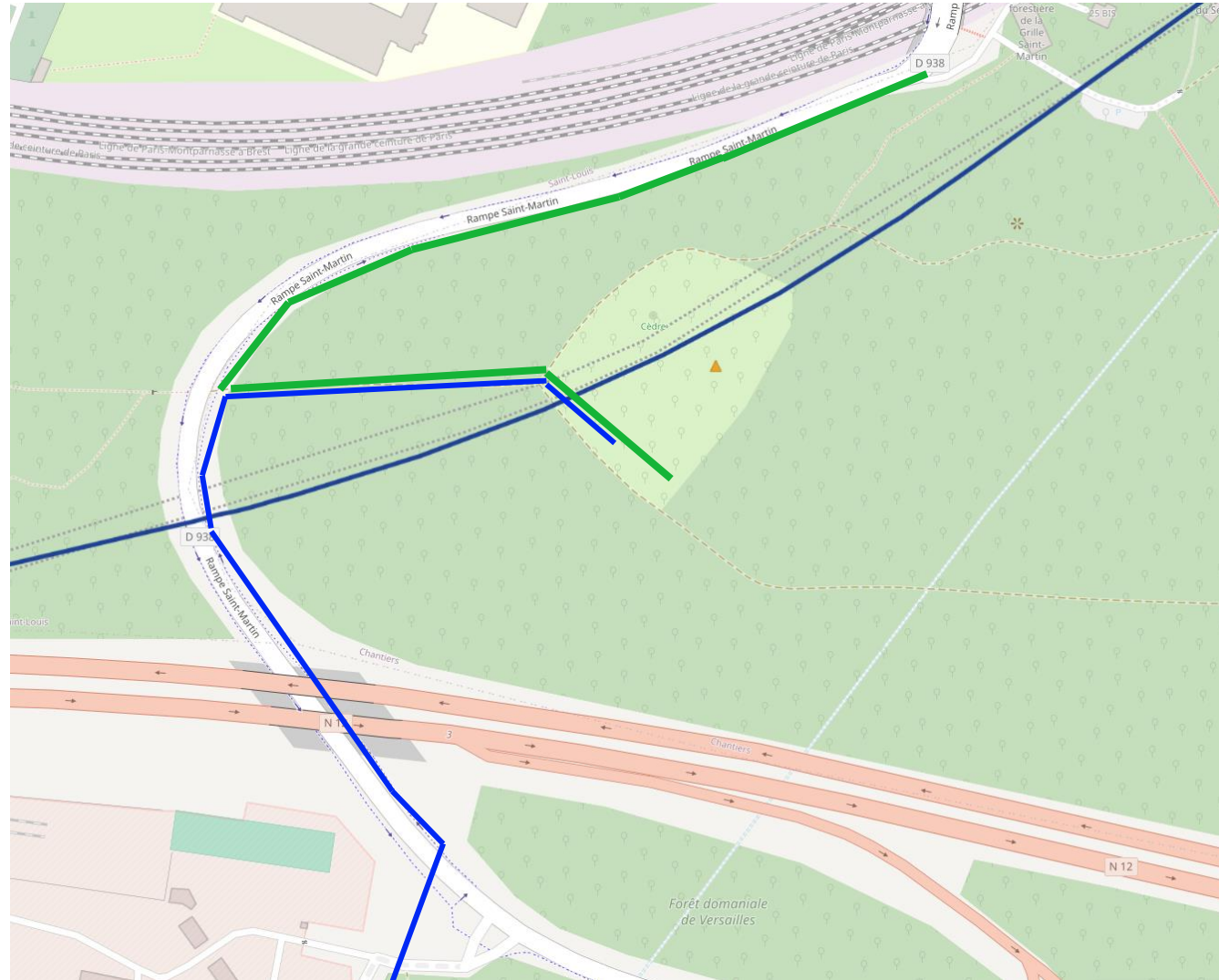


Travaux préparatoires - réseaux

Eau potable pour poteau incendie
et maintenance OA

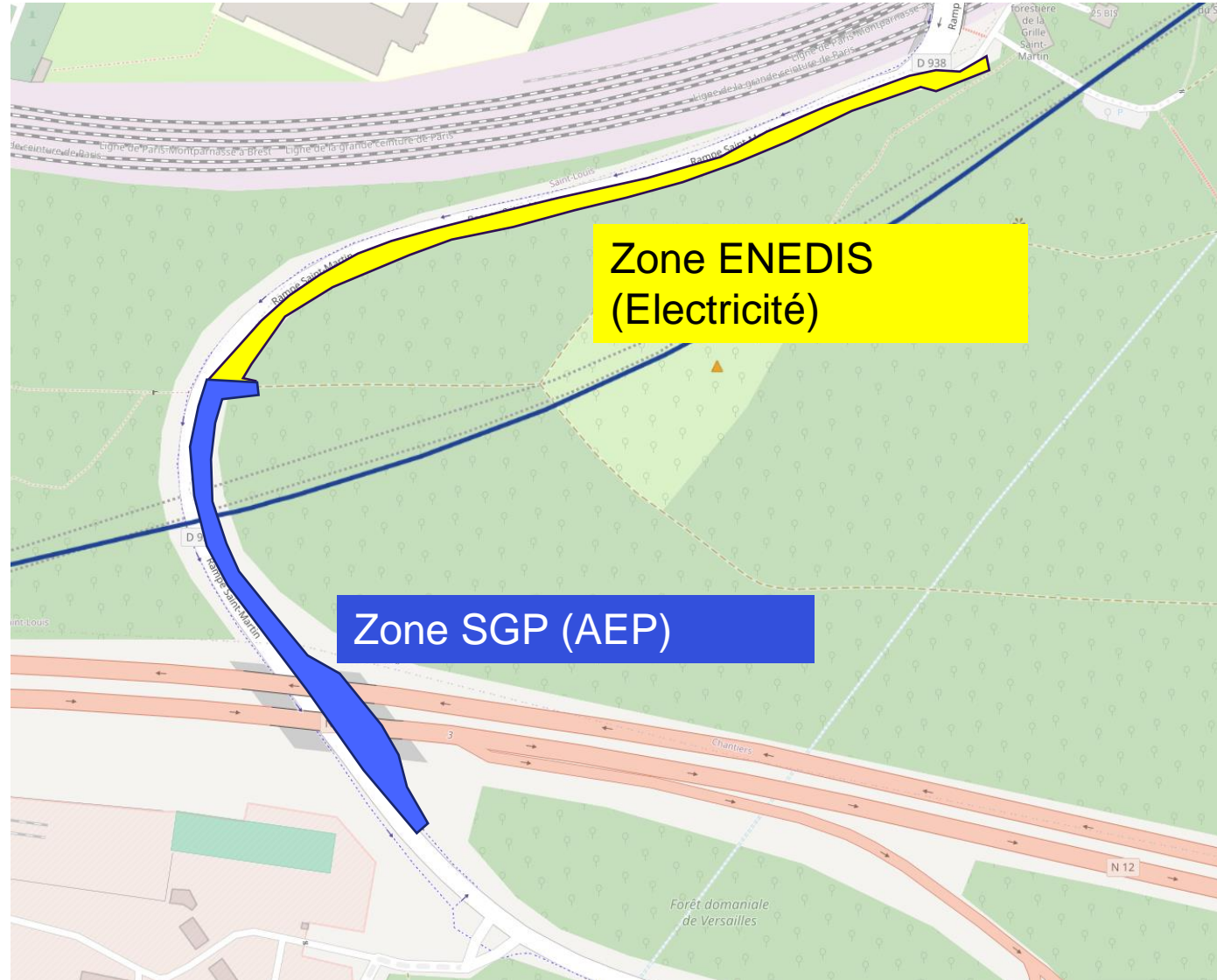
Electricité

→ Mutualisation de la tranchée pour les deux
réseaux pour limitation impact sur accès



Travaux préparatoires OA23 – AEP + Electricité

Impacts circulations



Travaux préparatoires – AEP/Incendie

Impacts circulations



- Mise à sens unique RD 938 pour 3 semaines (du 21/10 au 08/11)
- Déviation du sens Versailles vers Buc par quartier St Louis via la rue du Maréchal Joffre

Légende

- > Itinéraire de déviation en amont
-> Itinéraire de déviation de proximité
- > Itinéraire de déviation commun
- Panneau de information + déviation avec un message type :
« Rampe Saint-Martin fermée, suivre déviation »
- 🚦 Gestion par feux du tourne-à-gauche à prévoir (soumis à validation EPI78-92)

L'accompagnement du projet



FASCICULE VILLE

Présentation de la ligne et des chantiers présents dans la ville.



INFO FLASH

Un format papier distribué en boîte aux lettres pour prévenir rapidement d'évolutions des chantiers



MAGAZINE DE LA LIGNE

Présentation de la ligne et des chantiers présents dans la ville.



Mohamed Mmadi
07 61 33 26 27
du lundi au vendredi
entre 9 h 30 et 17 h 30

- **Assurer la médiation avec les riverains**, usagers, commerçants et acteurs des chantiers (entreprises notamment) pour les informer sur l'avancée des travaux
- **Apporter des réponses** aux questions posées (en face à face, par téléphone, sur rendez-vous) et orienter vers le bon interlocuteur selon le type de question posée
- **Assurer la remontée d'information vers la SGP**
- **Assurer des permanences** sur sites, par téléphone
- **Participer aux réunions publiques** du secteur ainsi qu'en cas de besoin aux visites de chantier et aux réunions de chantier
- **Veiller au respect des règles** de bonne tenue des chantiers (panneautique, propreté, respect des horaires de chantier...).

Merci de votre attention