



Plan de Fleurissement

Été 2023

Ville de Versailles



Avant propos

Pour la Ville de Versailles, l'été prochain sera celui du *Fuchsia*, une plante bien souvent cultivée en annuelle qui rappelle le charme suranné des souvenirs chez la grand-mère.

Il existe à l'état naturel près d'une centaine d'espèces de *Fuchsia* botaniques, croissant essentiellement dans les sous bois d'Amérique du sud d'où leur manque de résistance au gel.

On compte toutefois quelques espèces rustiques comme le classique *Fuchsia magellanica*, le *Fuchsia microphylla* et ses minuscules feuilles et fleurs ou encore le *Fuchsia regia subsp. reitzii* avec ses fruits comestibles mais très salissants.

De nos jours, le nombre d'hybrides et de cultivars disponibles sur le marché semble infini et nous offre des floraisons généreuses ininterrompues de juin jusqu'aux gelées, le plus souvent bicolores, dans une gamme de couleur allant du bleu-mauve au violet, en passant par tout le spectre des roses du plus pâle au plus foncé ainsi que le rouge et le blanc.



F. x 'Blue Sarah'



F. x 'Winston Churchill'



F. magellanica 'Alba'



F. magellanica
'Ricartonii'



F. x 'Mc Farland'



F. microphylla



F. x 'Remembering Claire'



Blaise Pascal



Edouard Lefebvre



Une composition mêlant le feu et la glace entre les rouges volcaniques et les blancs arctiques adoucis par des fleurs roses et des feuillages gris

1. *Centaurea gymnocarpa*
2. *Fuchsia Sundancer*
3. *Ammi The Giant*
4. *Fuchsia Riccartonii*
5. *Cuphea Torpedo*
6. *Euphorbia diamond Frost*
7. *Hibiscus Carrousel Red Wine*
8. *Cleome Queen White*
9. *Hibiscus Dark Mystery*
10. *Cleome Queen Cherry*
11. *Tulbaghia Silver Lace*
12. *Rudbeckia Cherry Brandy*

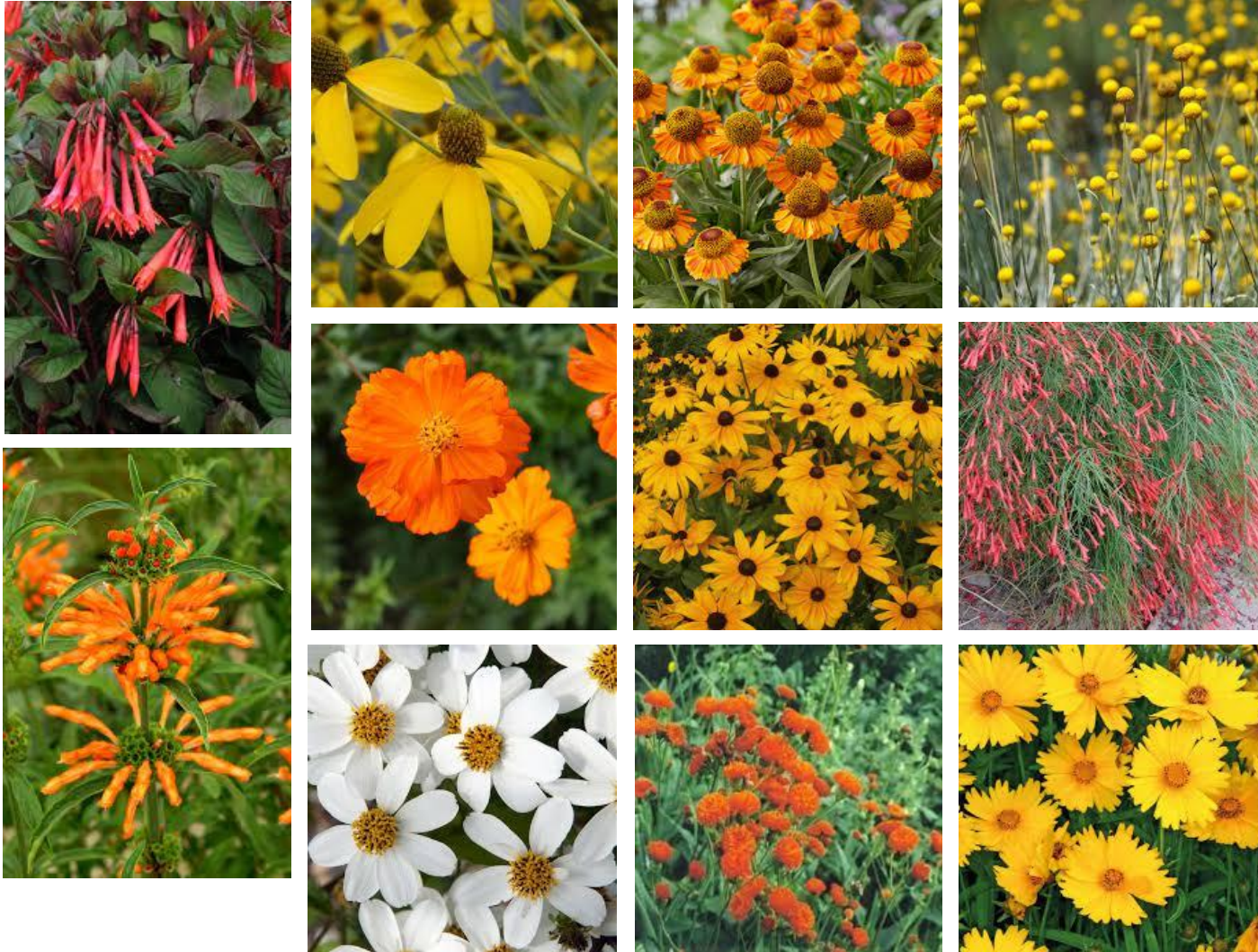
République-Montreuil



Un peu de douceur dans ce monde de brutes avec un camaïeu de rose et du blanc

1. Salvia Summer Jewel Lavender
2. Cosmos Sonata White
3. Fuchsia Bella Rosella
4. Salvia Cirrus White
5. Fuchsia Lady Thumb
6. Perilla Red Skin
7. Petunia Vista Bubble Gum
8. Tradescantia albiflora Tricolor
9. Bidens Pretty In Pink

Saint Symphorien



Comme l'impression d'un soleil couchant embrassant le ciel : jaune, orangé et pointe de corail

1. Fuchsia Gartenmeister Bonstedt
2. Rudbeckia maxima
3. Helenium Short'n Sassy
4. Craspedia Golf Beauty
5. Leonotis leonorus
6. Cosmos Tango
7. Rudbeckia Indian Summer
8. Russelia equisetiformis
9. Bidens Pirate's Pearl
10. Emilia sagitata
11. Coreopsis Early Sunrise



Bonne Aventure



Alexandre 1er

Une composition dans les tons de bleu et de jaune rehaussée de orange pour un ensemble punchy et dynamique



1. Echinacea Aristan f1 Yellow Ombre
2. Convolvulus Cascade Bleue
3. Cleome Queen Helen Campbell White
4. Rudbeckia laciniata Light Yellow
5. Heuchera Mega Caramel
6. Rudbeckia Sunbeckia Carolina
7. Limonium Qis Heavenly Blue
8. Gaillardia Sun Buddies Gold
9. Tithonia Goldfinger
10. Tagetes x lemmonii Gold Medal
11. Hibiscus Luna F1 White
12. Tagetes Durango Orange
13. Salvia So Cool Pale Blue
14. Colocasia Royal Hawaiian White Lava
15. Fuchsia magellanica Alba
16. Leonotis leonorus
17. Ammi visnaga The Giant
18. Aster Lady In Blue
19. Coreopsis Double The Sun
20. Salvia x Mystic Spire Blue Imp.
21. Amaranthus tricolor Aurora
22. Mimulus aurantiacus Orange
23. Salvia farinacea Blue Bedder
24. Acalypha x Gibraltar

Place Joseph Chaleil



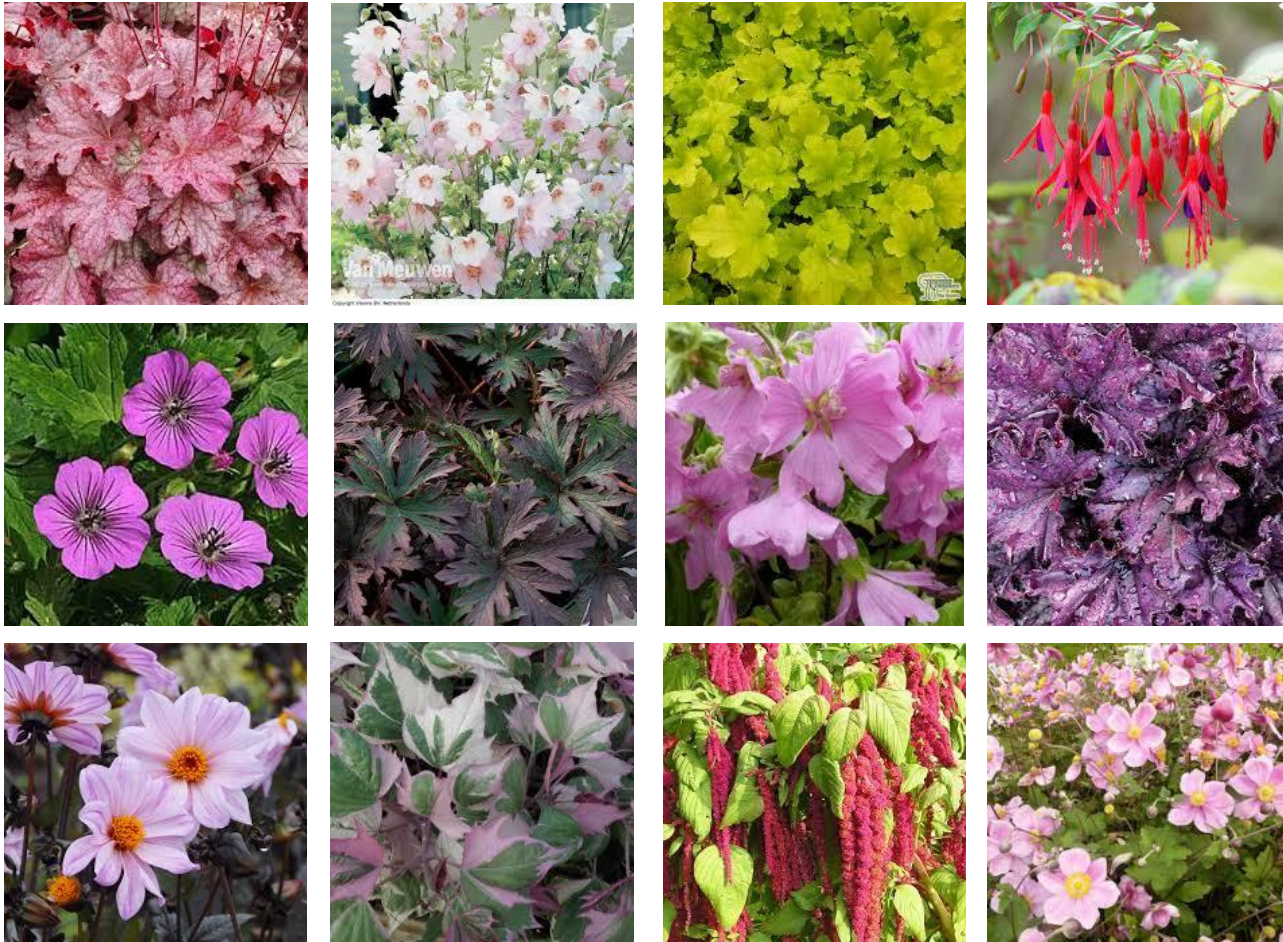
Un maximum de vivaces entre le bleu-mauve, le rose et le gris des feuillages

1. Aster Peter Harrison
2. Agapanthe Glacier Stream
3. Helichrysum Red Jewel
4. Agapanthe Poppin Purple
5. Tulbaghia Flamingo
6. Géranium Azur Rush
7. Lythrum Robin
8. Aster Lady In Blue
9. Heuchera Lemon Supreme
10. Heuchera Berry Smoothie
11. Geranium Pink Pouffe
12. Geranium Patricia
13. Agapanthe Northern Star
14. Fuchsia magellanica Alba
15. Aster Kristina
16. Echinacea Magnum
17. Aster Pr Anton Kippenberg
18. Centaurea Silver Feather
19. Anemone Rosenschale

Saint-Nicolas

Du pourpre et du rose tendre rehaussés de fuchsia pour dynamiser les massifs en place.

Les vivaces déjà présentes aux floraisons blanches et roses viendront se fondre à la composition



1. Heuchera Berry Smoothy
2. Lavatera Barnsley Baby
3. Heuchera Lime Marmelade
4. Fuchisa Ricartonnii
5. Geranium Pink Penny
6. Geranium Midnight Reiter
7. Lavatera Burgundy Wine
8. Heuchera Forever Purple
9. Dahlia Bishop of Leicester
10. Ipomea Tricolor Variegata
11. Amaranthus caudatus Rose
12. Anemone Rosenschale



De Bange



Place de la Loi

Massif exubérant, tout en hauteur pour être vu de tous et de loin

1. Sauge Mirage Soft Pink
2. Hibiscus Planet Griotte
3. Canne à sucre pourpre
4. Russelia equisetiformis
5. Amarante Early Splendor
6. Hibiscus Cherry Cheesecake
7. Cléome Seniorita Rosalita
8. Pennisetum pourpre
9. Colocasia Black Ripple
10. Phygellius capensis
11. Fuchsia Ricartonnii
12. Lavatera Bredon Spring
13. Hibiscus Mahogany Splendor
14. Ammi The Giant
15. Cosmos Sonata Pink
16. Ipomée Illusion Midnight Lace
17. Rudbeckia Cherry Brandy

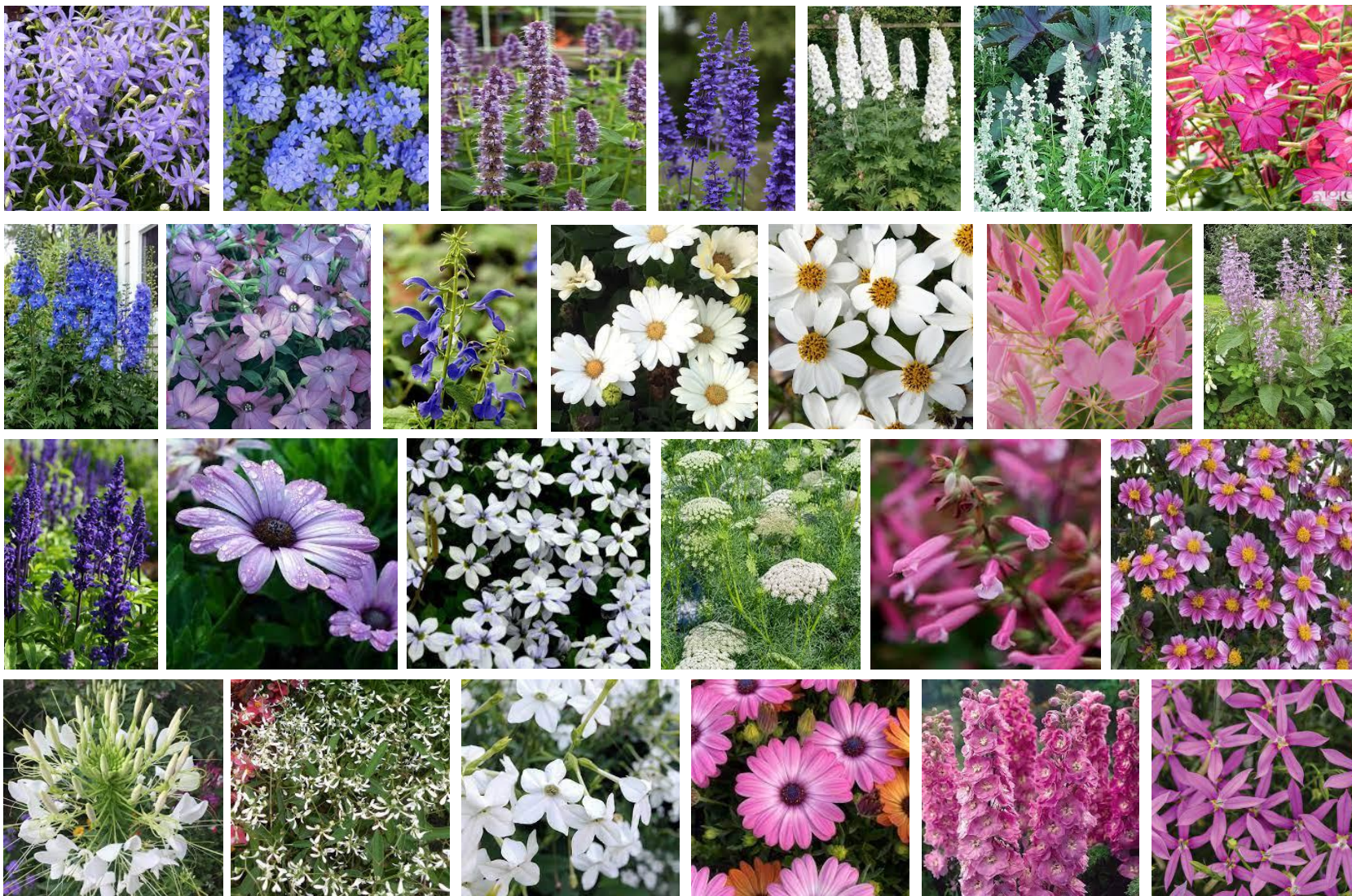




Hoche Notre-Dame



Place Hoche



Balade bucolique entre bleu
lavande, blanc pur et rose

1. Isotoma Beth's Blue
2. Plumbago Dark Blue
3. Agastache Blue Fortune
4. Salvia Mystic Spire
5. Delphinium Galahad
6. Salvia Cirrus White
7. Tabac Perfume F1 Bright Rose
8. Delphinium Blue Bird
9. Tabac Perfume F1 Blue
10. Salvia Blue Angel
11. Ostéo Voltage White
12. Bidens Pirate's Pearl
13. Cleome Queen Pink
14. Salvia sclarea
15. Salvia Candler Midnight
16. Ostéo FlowerPower Blue
17. Isotoma Wendy's White
18. Ammi The Giant
19. Salvia Kiss and Wishes
20. Bidens Pretty In Pink
21. Cleome Queen White
22. Euphorbia Diamond Frost
23. Tabac alata White
24. Ostéo Astra Rose Magic
25. Delphinium Astolat
26. Isotoma Patti's Pink

Jean Houdon



Camaïeu de rose et mauve avec une touche de blanc dans l'esprit « jardin de grand-mère »



1. Fuchsia Paula Jane
2. Hibiscus Dark Mystery
3. Salvia Mystic Spire
4. Delphinium Astolat
5. Delphinium Sarita
6. Salvia Cirrus White
7. Salvia Summer Jewel Lavender
8. Bidens Pirate's Pearl
9. Isotoma Patti's Pink
10. Tabac Parfume F1 Blue
11. Ammi The Giant
12. Pennisetum Fireworks
13. Agapanthe Poppin Purple
14. Osté Flowerpower Blue
15. Euphorbia Diamond Frost
16. Verbena bonariensis
17. Cleome Queen Rose



Musée Lamblinet



Du bleu et du rose en harmonie
avec les vivaces en place

1. Ammi The Giant
2. Salvia uliginosa
3. Hibiscus Planet Griotte
4. Agapanthe Crystal Blue
5. Duranta erecta
6. Agapanthe Northern Star
7. Tabac Parfume F1 White
8. Cleome Queen White
9. Pennisetum Fireworks
10. Hibiscus Starry Starry Night
11. Salvia Blue Angel
12. Salvia Icing Sugar
13. Delphinium Ocean Cheer Blue



Hôtel de Ville



Clémenceau

Un couché de soleil d'été dans la savane en plein cœur de Versailles avec ces camaïeux d'orange et de jaune

1. Sedum Hab Gray
2. Leontis leonorus
3. Craspedia Golf Beauty
4. Ricin Carmencita
5. Jacobinia suberecta
6. Kniphophia Wrexham buttercup
7. Gaillardia Arizona Apricot
8. Anigozanthos Landscape Tangerine
9. Calylophus superlophus
10. Cosmos Chocamocha
11. Bulbine Avera Sunset Yellow
12. Russelia equisetiformis
13. Phygellius Moonraker
14. Emilia sagitata
15. Helichrysum Serotinum



Cours d'Honneur



Camaïeu de Bleu et blanc tout en charme et légèreté

1. Ammi The Giant
2. Geranium Azur Rush
3. Salvia Candle Light
4. Cleome Queen White
5. Echimium candicans
6. Agapanthe Fireworks
7. Agapanthe Amsterdam
8. Hibiscus Luna F1 White
9. Fuchsia Carmel Blue
10. Cleome Seniorita Blanca
11. Salvia Epis Blue
12. Cleome Sparkle 2,0 F1 White
13. Salvia Victoria Fairy Queen Blue
14. Cosmos Sonata White
15. Fuchsia Blue Sarah
16. Euphorbia Diamond Frost
17. Agapanthe Pitchoune Blue

Monument aux morts



Pourpre, blanc et déclinaison de rose

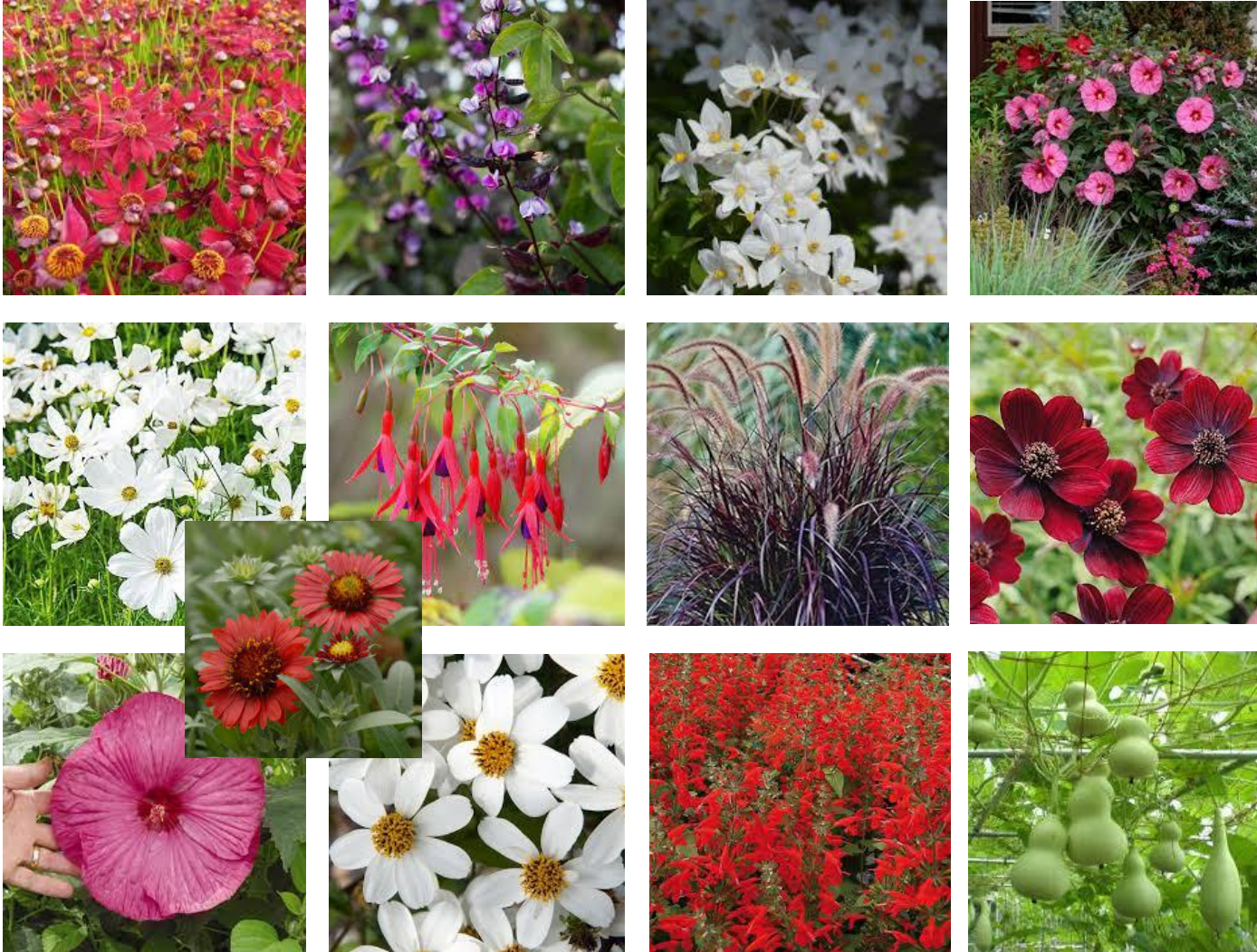
1. Dipladenia Bella Pink
2. Ipomea Tricolor Variegata
3. Dipladenia Sundaville Cream Pink
4. Ipomea Illusion Midnight Lace
5. Dipladenia Sundaville White Imp,
6. Ipomea Solar Tower Black



Richard Mique



Porte verte



De la couleur et du dynamisme apportés par des fleurs et des feuillages tout en simplicité et délicatesse

1. Coreopsis Limerock Ruby
2. Dolichos lablab Ruby Moon
3. Solanum jasminoides Blanc
4. Hibiscus Candy Crush
5. Cosmos Sonata White
6. Gaillardia Bourgogne
7. Fuchsia Riccartonii
8. Pennisetum Rubrum
9. Cosmos Chocamocho
10. Hibiscus Planet Griotte
11. Bidens Pirate's Pearl
12. Salvia Summer Jewel Red
13. Lagenara sicerana



Saint-Louis



Bacs Saint Louis

Composition dans les tons de blanc, bleu et orange mêlant des plantes résistantes à la sécheresse et alliant floribondité et générosité en pot

1. *Salvia farinacea* Light Candle
2. *Stipa arundinacea* Sirocco
3. *Gaura leidhermerii* Belleza White
4. *Dipladenia sanderiana* Bella White
5. *Ipomea batata* Sweet Caroline Green
6. *Cosmos sulphureus* Mandarin
7. *Ipomea batata* Sweet Caroline Bronze
8. *Bidens ferulifolia* Pirate's Pearl
9. *Convolvulus cneorum* Blue Cascade



Sceaux-Satory

Une balade entre violet, bleu, rose et blanc en harmonie avec les vivaces déjà en place

1. Salvia leucantha Santa Barbara
2. Salvia Lancelot
3. Strobilanthes x Persian Shield
4. Fuchsia Diva Burgundy and Purple
5. Helleborus Stained Glass
6. Heuchera Northem Exposure Purple
7. Cleome Seniorita Rosalita
8. Salvia So Cool Pale Blue
9. Hibiscus Summerific Berry Awesome
10. Agapanthe Purple Delight
11. Hibiscus Dark Mystery
12. Verbena rigida Polaris
13. Cosmos Sonata White
14. Salvia Mirage Deep Purple
15. Dianthus Rockin' F1 Purple
16. Lobelia Hot Waterblue Imp.
17. Fuchsia Diva Whitney
18. Agapanthus Little Amethyst
19. Hibiscus Luna F1 White
20. Fuchsia Carmel Blue
21. Euphorbia Diamand Frost
22. Salvia farnacea Violet Candle
23. Alstroemeria Indigo
24. Streptocarpus Blue Fountain
25. Petunia Crazytunia Purple Storm
26. Petunia Fanfare Sky Blue





Cimetières



Cimetières

Une proposition tout de jaune et de feuillage bronze pour accompagner les vivaces à floraison bleue et mauve déjà en place

1. Zinnia Zahara Double Yellow
2. Ricin Carmencita
3. Ammi The Giant
4. Calylophus superlophus
5. Ipomea Sweet Caroline Copper
6. Coleus Sunfighter Electric Lime
7. Rudbeckia Indian Summer
8. Dahlia Mystic Illusion
9. Phygellius Moonraker
10. Bracteanthea Granvia Gold
11. Hibiscus Luna F1 White
12. Geranium Azur Rush
13. Salvia mystic Spire blue Imp,
14. Dahlia Marie de France
15. Zinnia Profusion F1 White





Fleurissement réalisé avec la participation active des agents des Espaces verts

Rémy Encausse

Responsable de secteur Hôtel de Ville et Serres des Gonards

Coordinateur Fleurissement

Direction des Espaces verts



VERSAILLES