

Des ombrières solaires pour le Centre sportif Jean-Marc Fresnel

Stationner à l'ombre... et sous le soleil, c'est dorénavant possible à Versailles sur le parking du Centre sportif Jean-Marc Fresnel, où vient de s'achever la pose de 778 m² d'ombrières photovoltaïques. Ce nouvel équipement conjugue production d'énergie renouvelable, amélioration du confort des usagers et intégration paysagère exemplaire.

Les nouvelles ombrières, installées durant l'été, produiront près de 178 000 kWh par an. L'électricité produite sera entièrement autoconsommée; une vingtaine de bâtiments de la Ville situés dans un rayon de 2 km en bénéficieront directement.

Ce projet, soutenu par la Région Île-de-France, valorise une surface déjà urbanisée tout en contribuant activement à la transition énergétique.



Un chantier exemplaire et un confort accru

Les travaux, menés de mai à septembre 2025, ont été pensés pour garantir la sécurité des usagers et maintenir l'accès aux locaux associatifs tout au long du chantier.

Le site profite aujourd'hui d'une rénovation complète du parking:

- **revêtement amélioré et gestion des eaux de pluie** pour limiter la boue et les flaques;
- **deux places PMR**, avec un accès facilité au hall, y compris en fauteuil électrique;
- **requalification de l'accès principal** avec davantage de bancs et de stationnements pour vélos et motos;



• **ensemble du mobilier urbain renouvelé et complété.** Prochainement, **un nouvel aménagement paysager** sera créé avec des arbustes et arbres en tête de travées. Ainsi aux beaux jours, les automobilistes apprécieront l'ombre naturelle des panneaux, évitant la surchauffe des véhicules tout en protégeant la chaussée.

Un design durable et intégré

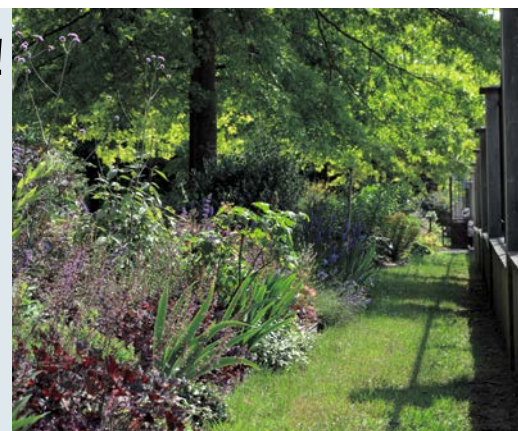
L'esthétique a également été soignée: les ombrières utilisent **le bois comme matériau principal**, issu du Massif central, assurant une intégration harmonieuse au paysage urbain. **Ce choix illustre la volonté de la Ville de concilier performance énergétique et exigence architecturale.** ■

Une quatrième fleur renouvelée !

Versailles voit sa 4^e fleur renouvelée dans le cadre du label national Villes et Villages Fleuris.

Le parcours proposé au jury du label, déclinant l'axe « Versailles ville-nature », a offert un aperçu des 90 hectares gérés sans pesticide et en faveur de la biodiversité depuis 2004.

Une matinée de découvertes qui permet à Versailles d'obtenir les félicitations du jury pour l'engagement de la Ville en faveur du cadre de vie et du bien-être des Versaillais, ainsi qu'un renouvellement de cette 4^e fleur, acquise pour la 1^{re} fois en 2015.



EN CHIFFRES



778 m²
d'ombrières
photovoltaïques



178 000 kWh
produits par an



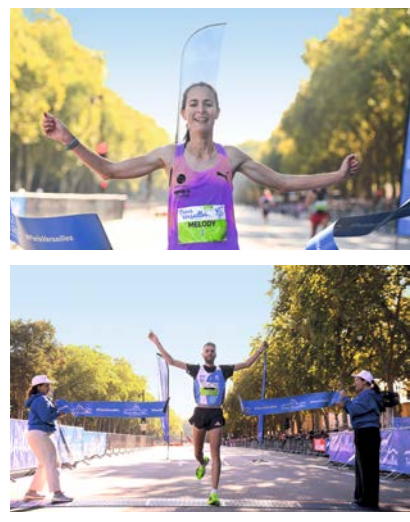
20
bâtiments publics
alimentés



55
places de
stationnement
couvertes

Retour
sur
**SEPT-
OCT.**

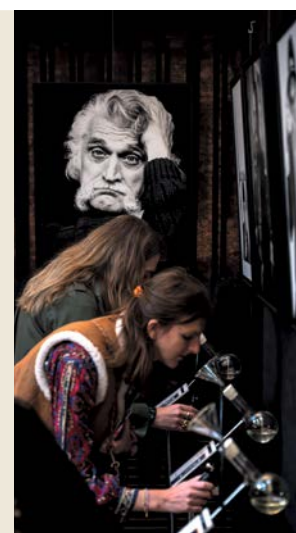
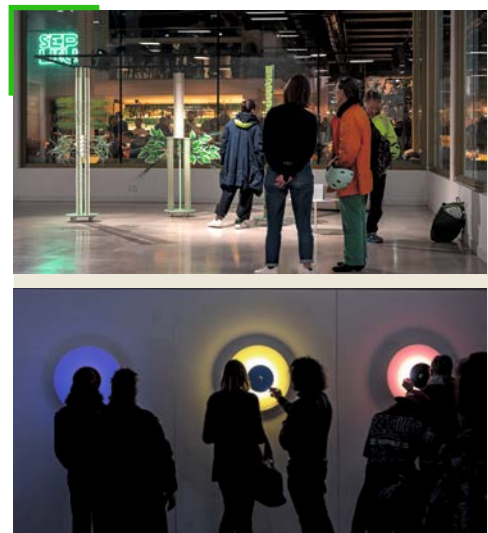
23 335 coureurs pour le Paris-Versailles



La Course Paris-Versailles, La Grande Classique, s'est tenue le 28 septembre entre la Tour Eiffel et le château de Versailles. 23 335 coureurs ont pris le départ pour affronter les 16,2 km du parcours, marqué comme toujours par la redoutable côte des Gardes. Chez les femmes, Mélody Julien s'impose avec autorité, tandis que Faustin Guigon remporte la victoire chez les hommes. Une édition marquée par une belle affluence et une ambiance conviviale tout au long du tracé. ■

Une soirée costumée au siècle des lumières

Fin septembre, le Musée Lambinet a proposé une soirée exceptionnelle placée sous le signe du XVIII^e siècle. Costumes d'époque, accessoires inspirés du Siècle des Lumières, musique de harpe, impromptus théâtraux et apéritif dinatoire ont rythmé cette immersion dans l'atmosphère raffinée d'autrefois. Les participants ont également pu (re)découvrir les collections du musée et les salons de l'ancien hôtel particulier lors d'une visite nocturne. Une soirée élégante et animée, fidèle à l'esprit du lieu.



Une soirée à la découverte de l'art contemporain

Une vingtaine de projets éphémères étaient à l'honneur sur 10 sites à l'occasion de la Nuit de la création, le 4 octobre. Objectif : faire découvrir au plus grand nombre, et dans un cadre original, diverses réalisations d'artistes du territoire. Entre expositions et concerts, retour en images sur une sélection d'événements proposés lors de cette nuit créative ! ■

Une journée placée sous le signe de la nature

Le 27 septembre, le parc Balbi s'est animé le temps d'une journée dédiée à l'arbre en ville ! Les visiteurs présents ont pu profiter de visites et ateliers variés pour améliorer leurs compétences en reconnaissance d'arbres, assister à des démonstrations de tournage sur bois, concevoir des nichoirs à oiseaux, développer leurs savoirs sur des sujets divers (insectes, chauves-souris, cônes de conifères, champignons, plantes), fabriquer du jus de pomme maison... et profiter d'un spectacle de Guignol pour les plus jeunes ! Retour en images sur cette 2^e édition de la Journée de l'Arbre, dédiée à la préservation et valorisation du patrimoine arboré exceptionnel de Versailles.

