



# S.O.S

## Les outils de l'Insee

06/11/2025

# Sommaire



L'Insee



Les services et outils



Les enquêtes et  
résultats



**01**

**L'Insee**

# Les missions de l'Insee



Création en 1946

## Les quinze principes

Environnement institutionnel	Procédures statistiques	Produits statistiques
1 - Indépendance	7 - Méthodologie solide	11 - Pertinence
2 - Mandat pour la collecte	8 - Procédures statistiques adaptées	12 - Exactitude et fiabilité
3 - Adéquation des ressources	9 - Charge non excessive pour les déclarants	13 - Actualité et ponctualité
4 - Engagement sur la qualité	10 - Rapport coût-efficacité	14 - Cohérence et comparabilité
5 - Secret statistique		15 - Accessibilité et clarté
6 - Impartialité et objectivité		

Collecte

Exploite et analyse

Diffuse



*Coordination du service statistique public*



EUROPEAN  
STATISTICAL  
SYSTEM

*Formations et recherche*

# L'organisation de l'Insee

Et de la direction régionale

En France plus de 5000 agents

Direction Régionale d'Île-de-France  
Saint-Quentin-en-Yvelines

Fin 2023, 235 agents dont 68 enquêteurs

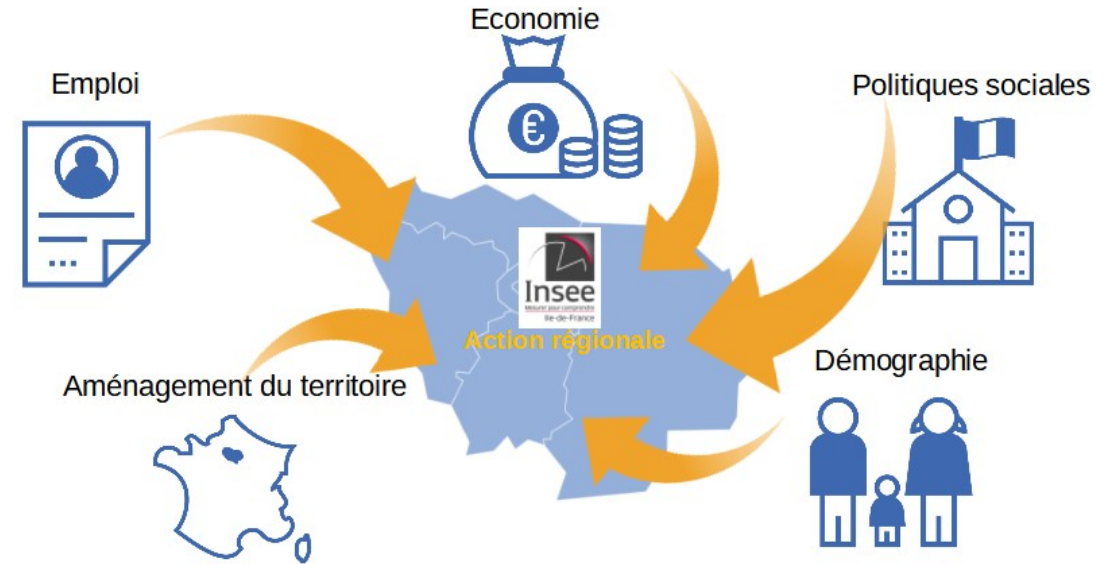


# Nos missions

| A la direction régionale

Il a pour mission principale de contribuer à éclairer le débat public :

- en réalisant des études
- en portant ces études à la connaissance du public via Ins
- en répondant aux demandes de données ou d'expertises





# 02

## Les services et outils

Institut national de la statistique et des études économiques

Menu Blog Presse Aide English

Rechercher **Thèmes**

STATISTIQUES ET ÉTUDES DÉFINITIONS, MÉTHODES ET QUALITÉ SERVICES L'INSEE ET LA STATISTIQUE PUBLIQUE

L'Institut national de la statistique et des études économiques collecte, produit, analyse et diffuse des informations sur l'économie et la société françaises

**68,61<sup>M</sup>** Population  
**+ 1,0%** Inflation  
**7,5%** Chômage  
**+ 0,3%** Croissance

ENSAI Avec l'ENSAI, devenez datascientist à l'Insee

**Dernières publications**

- 14/08/2025 INFORMATIONS RAPIDES: En juillet 2025, les prix à la consommation augmentent de 0,2 % sur un mois et de...
- 08/08/2025 INFORMATIONS RAPIDES: Au deuxième trimestre 2025, le taux de chômage est stable à 7,5 %
- 06/08/2025 INFORMATIONS RAPIDES: Au deuxième trimestre 2025, l'emploi salarié du secteur privé est stable
- 31/07/2025 INSEE PREMIÈRE: L'ascension sociale est plus fréquente pour les salariés que pour les indépendants

**Consulter le catalogue des données de l'Insee**  
Explorer et télécharger nos données

**Réviser une pension, un loyer, bail ou contrat**  
Indices et aide au calcul

**Sirene**  
Démarches, APE, Avis de situation, Accès aux données, API, LEI...

**Connaître les résultats des recensements de la population**

**Découvrir, apprendre, enseigner**  
Une approche pédagogique de nos statistiques

Toutes les publications nationales

Des indicateurs démo-éco-sociaux mis en avant ainsi que les dernières nouveautés (publications et conjonctures)

**Derniers indicateurs conjoncturels**

- En juin 2022, les prix de production de l'industrie française augmentent de 1,4 % sur un mois et de 25,0 % sur un an 28/07/2022
- En juillet 2022, la confiance des ménages baisse pour le septième mois consécutif 27/07/2022
- En juillet 2022, l'opinion des promoteurs sur la demande de logements neufs continue de se dégrader 26/07/2022
- En juillet 2022, le climat des affaires s'altère légèrement dans les services 21/07/2022
- En juillet 2022, le climat des affaires du commerce de gros est stable 21/07/2022
- Demandeurs d'emploi inscrits et offres collectées par Pôle emploi 27/07/2022
- En juillet 2022, l'opinion des entrepreneurs de travaux publics sur leurs perspectives d'activité se dégrade par rapport à avril 26/07/2022
- En juillet 2022, le climat conjoncturel se dégrade dans l'artisanat du bâtiment 26/07/2022
- En juillet 2022, le climat des affaires dans l'industrie du bâtiment reste favorable 21/07/2022
- En juillet 2022, dans l'industrie manufacturière, les difficultés de recrutement s'accroissent 21/07/2022

**Tous les indicateurs conjoncturels**

**Indicateurs clés**

- Croissance économique**  
1er trim. 2022 : -0,2 %  
en %
- Inflation**  
juin 2022 : +5,8 %  
en % (glissement annuel)
- Consommation des ménages en biens**  
mai 2022 : +0,7 %  
en %

Découvrir, apprendre  
Outils interactifs, Les essentiels sur, vidéos, quiz,...

Accéder aux cartes et données locales

Répondre à une enquête de l'Insee

Travailler à l'Insee  
Concours et offres d'emploi

Des accès rapides vers différents services et données (réviser une pension un loyer, information démarche Sirene, le recensement et données locales ...)

# La N.A.F.

The screenshot shows the Insee website interface. At the top left is the Insee logo and the text 'Institut national de la statistique et des études économiques' with the tagline 'Mesurer pour comprendre'. On the top right, there are navigation links for 'Menu', 'Blog', 'Presse', 'Aide', and 'English', along with a search bar containing the text 'Rechercher' and a 'Thèmes' button. Below the header is a main navigation menu with four items: 'STATISTIQUES ET ÉTUDES', 'DÉFINITIONS, MÉTHODES ET QUALITÉ' (which is highlighted), 'SERVICES', and 'L'INSEE ET LA STATISTIQUE PUBLIQUE'. A breadcrumb trail below the menu reads 'Accueil > Définitions, méthodes et qualité > Nomenclatures'. The main content area features a large blue header with the title 'Nomenclatures' and a sub-section 'MÉTHODES' with the publication date '06/07/2016' and a yellow 'Imprimer' button. Below this are three white boxes with blue headers, each containing a title and a brief description: 1. 'Nomenclature d'activités française' with a description about facilitating economic and social information organization. 2. 'Nomenclature agrégée - NA, 2008' with a description about providing data for economic analysis and international comparisons. 3. 'Classification des produits française' with a description about classifying goods and services from economic activities.

Insee Institut national de la statistique et des études économiques  
Mesurer pour comprendre

Menu Blog Presse Aide English

Rechercher Thèmes

STATISTIQUES ET ÉTUDES DÉFINITIONS, MÉTHODES ET QUALITÉ SERVICES L'INSEE ET LA STATISTIQUE PUBLIQUE

Accueil > Définitions, méthodes et qualité > Nomenclatures

## Nomenclatures

MÉTHODES  
Date de publication : 06/07/2016  
> Imprimer

### Nomenclature d'activités française

Les nomenclatures d'activités et de produits ont été élaborées principalement en vue de faciliter l'organisation de l'information économique et sociale.

### Nomenclature agrégée - NA, 2008

La nomenclature agrégée permet de répondre aux besoins de la production de données de synthèse pour l'analyse économique et la diffusion et de faciliter les comparaisons internationales.

### Classification des produits française

La CPF, classification des produits française, vise à classer les biens et les services issus des activités économiques.

## Sirene

Démarches, APE, Avis de situation, Accès aux données, API, LEI

Toutes les démarches administratives :


avis de situation, modification de statut ou de code APE, immatriculation cessation ou modification de données, obtenir la catégorie d'entreprise

Présence d'un agent conversationnel

### Avertissement :

des personnes malintentionnées se font passer pour l'Insee et réclament des frais d'immatriculation Sirene aux créateurs d'entreprise. Attention, il s'agit d'une arnaque ! les services de l'Insee relatifs au répertoire Sirene sont gratuits.

Le Système national d'identification et du répertoire des entreprises et de leurs établissements (Sirene) est utilisé pour l'identification des entreprises. A ce titre il identifie des sociétés, des organismes publics, des associations, des commerçants, des artisans, des professions libérales, des micro-entrepreneurs.

L'Insee délivre un avis de situation au répertoire Sirene, mais ne délivre pas d'extrait K ou Kbis. Vous trouverez plus d'informations sur le site [Entreprendre.Service-Public.fr](https://entreprendre.service-public.fr) 

# Sirene

| Open data

Consulter le  
répertoire  
sirene

**sirene.fr** Fournisseur officiel d'information sur chacun des 40 millions d'établissements dont 15 millions actifs. Un service de l'Insee.

Diffusion open data | Documentation | Aide | Évolutions Sirene | Administration

Rechercher sur le site sirene.fr

> Accueil

**19-06-2025:** ⚠ **Fermeture définitive de l'ancien portail des API de l'Insee.**  
L'Insee modernise son portail des API, en s'appuyant sur une nouvelle architecture.  
L'**ancien portail**, resté provisoirement accessible mais sans maintenance depuis le 28 février 2025, sera **définitivement fermé le 10 septembre 2025** au profit du **nouveau portail des API de l'Insee** : <https://portail-api.insee.fr/>.

### Rechercher une unité légale

Retrouvez toutes les [unités légales](#) et leurs établissements actifs ou fermés. La base Sirene® est actualisée quotidiennement.

Unité légale - Établissement

Saisir uniquement un Siren (9 chiffres) ou un Siret (14 chiffres) ?

Raison Sociale - Nom ou Prénom

Saisir une raison sociale (personne morale) ou [nom et/ou prénom] (personne physique) ?

Adresse - Rue

Saisir un numéro, un type ou un libellé de voie ?

Adresse - Commune


Saisir un nom de commune ou un code postal ?

Exclure de la recherche les établissements fermés

Rechercher

### Toute l'actualité de sirene.fr

Retrouvez les prédécesseurs et les successeurs des établissements avec le service Liens de succession de l'API Sirene. Cliquez sur l'image.



### Effectuer des démarches

pour mon entreprise (y compris micro-entreprise) ou mon association

OBTENIR MODIFIER / CESSER >	OBTENIR <small>sa</small> CATÉGORIE D'ENTREPRISE >
Obtenir un AVIS DE SITUATION >	Modifier mon STATUT DE DIFFUSION >

# Connaître son territoire

| Les indicateurs

| 1/2

## Dossier complet

### Commune de Versailles (78646)

CHIFFRES DÉTAILLÉS

Paru le : 10/07/2025

> [Imprimer](#)

Les données présentées sont diffusées en géographie 2024 ou 2025 selon la source.  
Pour des raisons de secret statistique, certains indicateurs peuvent ne pas être renseignés.

PRÉSENTATION

DOCUMENTATION

Sommaire

# Connaître son territoire

- | A plusieurs échelles
- | 2/2

## Comparateur de territoires

CHIFFRES DÉTAILLÉS  
Paru le : 02/09/2025

Comparez les territoires de votre choix -  
Résultats pour les communes, départements,  
régions, intercommunalités...

Sélectionner les territoires à  
comparer

**NIVEAU GÉOGRAPHIQUE**

Tous les niveaux géographiques ▼

Rechercher une zone géographique 🔍

# Les jeux de données

## Tableau à façon



✕

✕

### Affiner votre recherche

**ALLER À L'ESSENTIEL**

**THÈMES**

- Économie – Conjoncture – Comptes nationaux** (15)
- Démographie** (15)
- Revenus – Pouvoir d'achat – Consommation** (16)
- Conditions de vie – Société** (8)
- Marché du travail – Salaires** (13)
- Entreprises** (19)
- Secteurs d'activité** (3)
- Territoires, villes et quartiers** (4)
- Développement durable – Environnement** (2)

**NIVEAU GÉOGRAPHIQUE**

**Jeux de données** France entière - Département, Région - 11/08/2025  
**Fréquentations touristiques**

Enquête mensuelle de fréquentation dans les hébergements collectifs de tourisme  
Données annuelles, trimestrielles et mensuelles sur le tourisme portant sur la fréquentation des hébergements touristiques au niveau départemental, régional et national.

**Jeux de données** France entière - Département, Région - 01/08/2025  
**Nombre de décès**

État civil - Décès enregistrés en France, ventilés au lieu de résidence du défunt  
Nombre de décès quotidien, mensuel et annuel au niveau départemental, régional et national.

**Jeux de données** France entière - Département, Région - 31/07/2025  
**Nombre de naissances**

État civil - Naissances enregistrées en France, ventilées au lieu de résidence de la mère  
Nombre de naissances mensuel et annuel au niveau départemental, régional et national.

**Jeux de données** France entière - Niveau national - 30/07/2025  
**Indicateur d'activité et de chiffre d'affaires**

Base 2021 - Indices de chiffre d'affaires dans le commerce, les services ainsi que l'industrie et la construction, indices de production dans les services et volumes des ventes dans le commerce  
Ensemble des indices (mensuels) de chiffres d'affaires. Ces indices couvrent les secteurs suivants : l'industrie, la construction, le commerce et les services. Il contient également les indices de volume...

# Cartographie

## Indicateur Insee



Institut national de la statistique  
et des études économiques

Mesurer pour comprendre

## Statistiques locales

INDICATEURS RAPPORTS ZONAGES DONNÉES EXTERNES À PROPOS...

L'Institut national de la statistique et des études économiques collecte, produit, analyse et diffuse des informations sur l'économie et la société françaises.

### Dernières actualités

[02/09/2022 - Suivi mensuel des décès](#)

[30/08/2022 - Stocks d'unités légales et d'établissements au 31/12/2020](#)

[28/07/2022 - Insécurité et délinquance : bilan 2021](#)



### Indicateurs

De la région à la commune, des centaines d'indicateurs accessibles par thèmes : pour cartographier, zoomer, changer de découpage géographique et exporter les données facilement.



### Rapports

Créer votre zone d'étude à partir d'une brique communale, choisir une zone de comparaison et éditer un portrait de territoire.



### Données externes

Pour importer vos propres données, il vous suffit de les copier/coller pour les voir immédiatement en cartes !



### Zonages

Visualiser et comparer les découpages géographiques.

### Mode d'emploi

Découvrez toutes les fonctionnalités du site grâce au [mode d'emploi simplifié](#), et en vidéo

# 03

## Les enquêtes et résultats

# Les enquêtes Insee

1/3

The screenshot shows the Insee website interface. At the top, there is a navigation bar with five tabs: 'Accueil', 'STATISTIQUES ET ÉTUDES', 'DÉFINITIONS, MÉTHODES ET QUALITÉ', 'SERVICES' (which is highlighted), and 'L'INSEE ET LA STATISTIQUE PUBLIQUE'. Below the navigation bar, a breadcrumb trail reads 'Accueil > Services > Répondre à une enquête de l'Insee'. The main content area has a dark blue header with the title 'Répondre à une enquête de l'Insee' and a sub-header 'SERVICES' with the date 'Date de publication : 10/08/2018'. Below this, a paragraph states: 'L'Insee met à votre disposition une documentation sur ses enquêtes et fournit, pour certaines d'entre elles, les outils pour répondre en ligne.' The page features three blue boxes with white text and right-pointing arrows, each with a descriptive paragraph below it. The first box is 'Enquêtes auprès des particuliers', the second is 'Enquêtes auprès des entreprises', and the third is 'Vrai ou faux enquêteur de l'Insee, fraude, malveillance : comment vérifier ?'.

Accueil > Services > Répondre à une enquête de l'Insee

## Répondre à une enquête de l'Insee

SERVICES  
Date de publication : 10/08/2018

L'Insee met à votre disposition une documentation sur ses enquêtes et fournit, pour certaines d'entre elles, les outils pour répondre en ligne.

- Enquêtes auprès des particuliers**  
Déroulement des enquêtes, calendriers et accès aux sites d'enquêtes par internet
- Enquêtes auprès des entreprises**  
Accès au portail de réponse aux enquêtes entreprises
- Vrai ou faux enquêteur de l'Insee, fraude, malveillance : comment vérifier ?**  
Soyez vigilant, l'identité de l'Insee est parfois usurpée à des fins commerciales ou frauduleuses.

# Les enquêtes Insee

2/3



**Insee**  
Mesurer pour comprendre

Portail de réponses aux enquêtes de statistique publique

 [Besoin d'aide ?](#)

 [Se connecter](#)



## Bienvenue sur le portail de réponses aux enquêtes de statistique publique

L'Institut National de la Statistique et des Etudes Economiques (Insee) et les services statistiques ministériels mènent chaque année des enquêtes auprès des particuliers et des entreprises. En y répondant, vous rendez possible la production d'informations fiables, permettant ainsi d'éclairer le débat public.

**Insee**

<https://www.insee.fr/fr/information/1303536>

# Les enquêtes Insee

3/3



Portail de réponses aux enquêtes de statistique publique

[Accueil](#) > [Connexion](#)

## Connexion au portail de réponses des enquêtes de statistique publique

Pour vous connecter, veuillez saisir l'identifiant et le mot de passe qui vous ont été précédemment transmis.

Sauf mention contraire, tous les champs sont obligatoires.

Identifiant

Mot de passe

Afficher

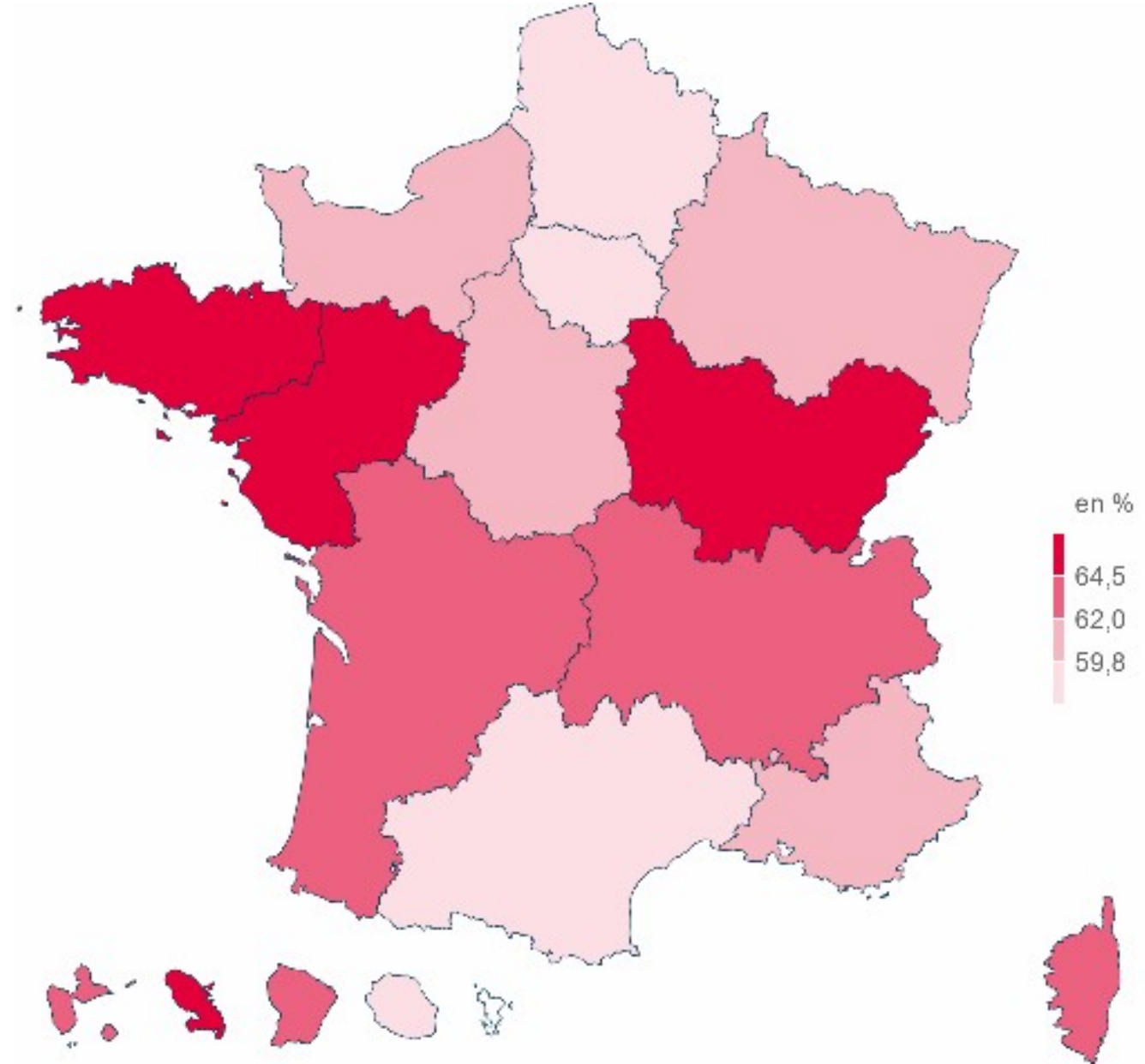
[Mot de passe oublié ?](#)

Connexion

# Conjoncture

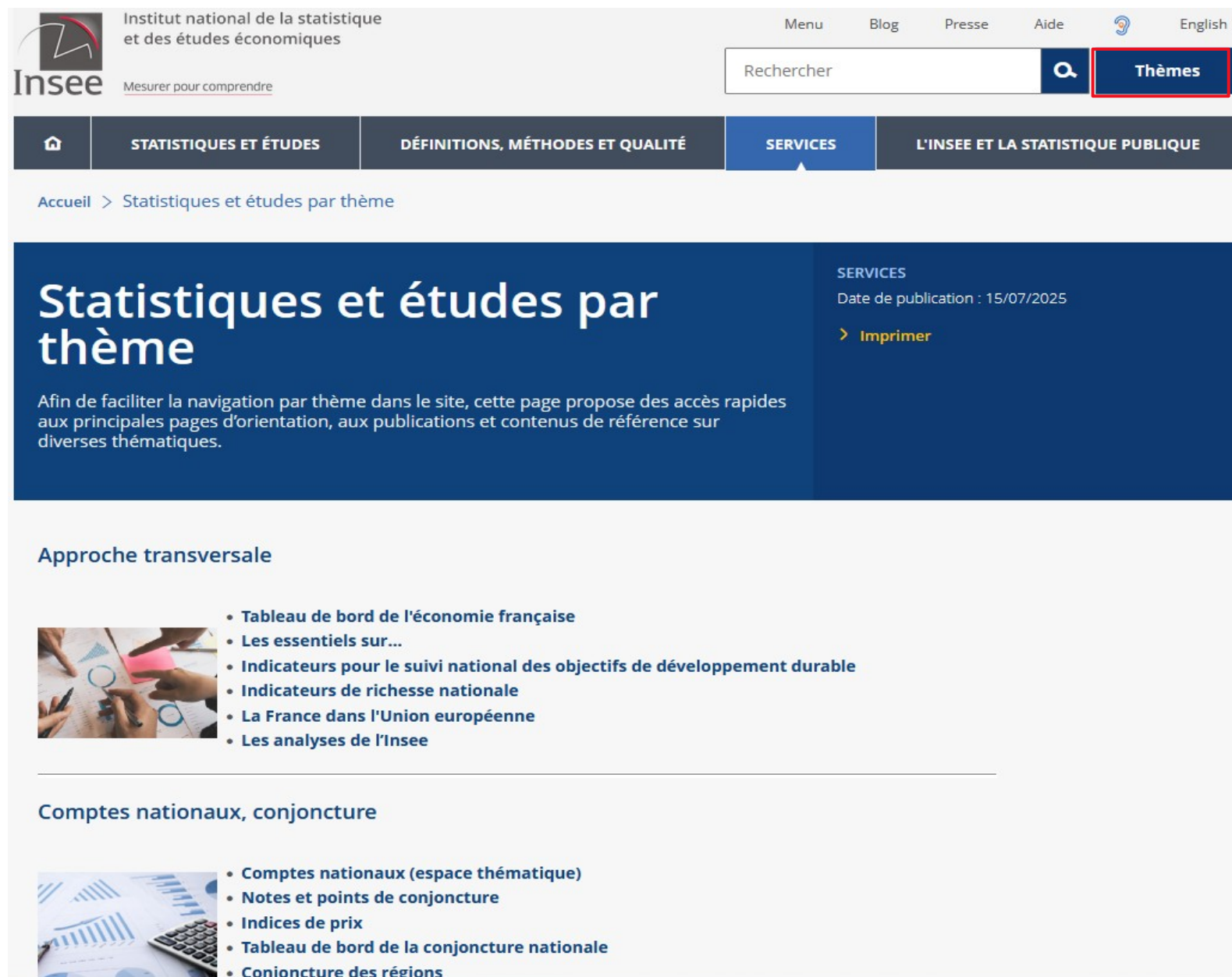
- | SINE
- | Pérennité à 5 ans des entreprises

En Île-de-France,  
59,1 % des  
entreprises créées  
au cours du  
1<sup>er</sup> semestre 2014  
sont pérennes au  
moins 5 ans.



# Les études et résultats

Sur les entreprises



Insee Institut national de la statistique et des études économiques  
Mesurer pour comprendre

Menu Blog Presse Aide English

Rechercher **Thèmes**

Accueil > Statistiques et études par thème

## Statistiques et études par thème

SERVICES  
Date de publication : 15/07/2025  
[> Imprimer](#)

Afin de faciliter la navigation par thème dans le site, cette page propose des accès rapides aux principales pages d'orientation, aux publications et contenus de référence sur diverses thématiques.

### Approche transversale

- [Tableau de bord de l'économie française](#)
- [Les essentiels sur...](#)
- [Indicateurs pour le suivi national des objectifs de développement durable](#)
- [Indicateurs de richesse nationale](#)
- [La France dans l'Union européenne](#)
- [Les analyses de l'Insee](#)

### Comptes nationaux, conjoncture

- [Comptes nationaux \(espace thématique\)](#)
- [Notes et points de conjoncture](#)
- [Indices de prix](#)
- [Tableau de bord de la conjoncture nationale](#)
- [Conjoncture des régions](#)

# L'activité 2024

| En chiffre

## GRANDS RÉPERTOIRES

**14,5 MILLIONS**

d'entreprises actives et 15,7 millions d'établissements inscrits à Sirene

**108 022** enregistrements actifs

Legal Entity Identifier (LEI)

## ENQUÊTES

Conjoncture économique

**19 000** ENTREPRISES  
ENQUÊTÉES TOUS  
LES MOIS

Entreprises

**19**  
ENQUÊTES

**155 600**  
ENTREPRISES  
INTERROGÉES



Indice des prix

**150 000**  
PRIX RELEVÉS PAR  
LES ENQUÊTEURS



**500 000**  
PRIX RELEVÉS  
AUTOMATIQUEMENT



## PUBLICATIONS

**355**

INFORMATIONS RAPIDES

**4** NOTES ET **2** POINTS  
DE CONJONCTURE

**6** OUVRAGES  
INSEE RÉFÉRENCE

**105** PUBLICATIONS  
COURTES NATIONALES

**571** PUBLICATIONS  
RÉGIONALES

## Assistance aux usagers



**361 000**

DEMANDES REÇUES PAR COURRIEL



**135 000**

APPELS TÉLÉPHONIQUES REÇUS



**82 500**

CONVERSATIONS PAR CHATBOTS\*

\*sur sirene.fr, sur le-recensement-et-moi.fr, sur la plateforme d'enquêtes auprès des entreprises Coltrane

# Bilan économique 2023

En Île-de-France

L'activité économique plus dynamique qu'au niveau national



Heures rémunérées en 2023

**+2,4 %**  
Par rapport à 2022

**+1,7 %** France hors Mayotte

Les services, marchands et non marchands, sont les secteurs les plus dynamiques



**+3,1 %**

Services non marchands



**+2,7 %**

Services marchands



**+1,0 %**

Industrie



**+0,6 %**

Construction

Évolution sectorielle des heures rémunérées entre 2022 et 2023

Ensemble **6,3 millions**

Services marchands

**3 962 300**

Services non marchands

**1 576 400**

Industrie

**441 200**

Construction

**343 700**

Agriculture

**5 900**

Les emplois salariés dans les services marchands représentent près des deux tiers de l'emploi francilien

Emploi salarié fin 2023 par secteur d'activité

L'industrie, secteur le plus dynamique en matière d'emploi salarié

**+1,9 %**

Industrie

**+0,7 %**

Services marchands

**+0,6 %**

Services non marchands

**+0,5 %**

Construction

Agriculture

**-2,4 %**

**+0,8 %**

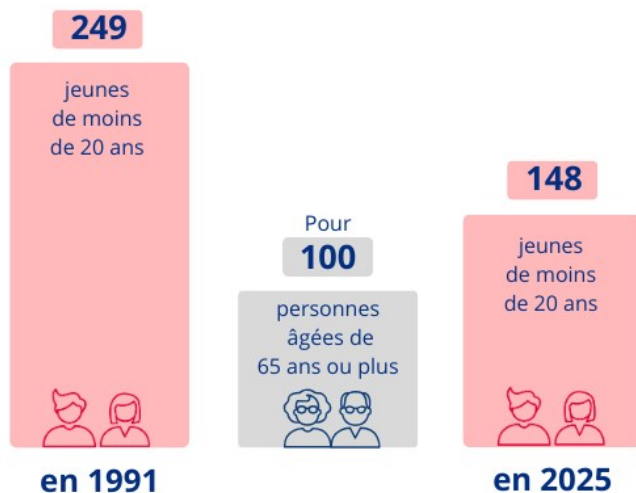
Ensemble

Évolution sectorielle de l'emploi salarié entre 2022 et 2023

# Bilan démographique

2024

Une chute de l'indice de jeunesse en 34 ans



En 2024, l'âge moyen de la population est moins élevé en Île-de-France qu'en France

Île-de-France

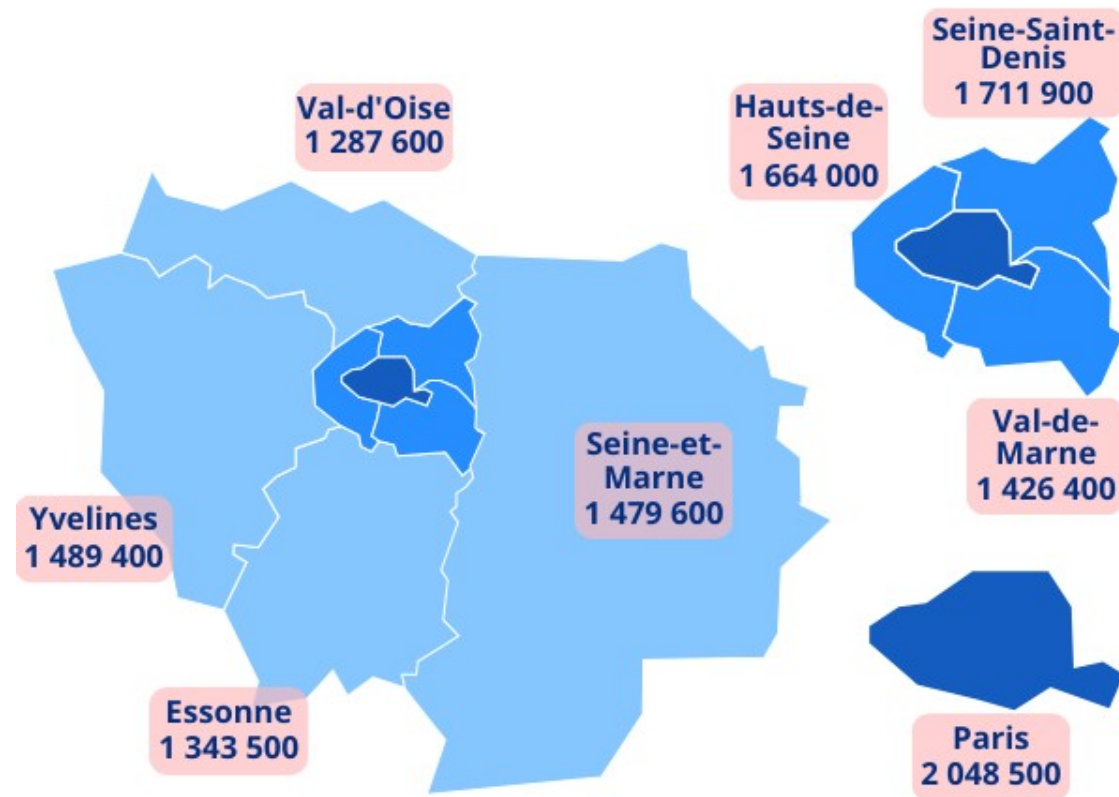
39,0 ans

France

42,0 ans



12 450 900 habitants au 1<sup>er</sup> janvier 2025 en Île-de-France



# En Île-de-France, près d'un quart de l'emploi total de France

## Emploi total en 2022 et évolution entre 2021 et 2022

En 2022, l'emploi francilien s'élève à 6,8 millions d'emplois en fin d'année, soit une hausse de 1,8 % sur un an, hausse légèrement supérieure à la moyenne nationale. Le secteur tertiaire, marchand et non marchand, représente près de neuf emplois sur dix. À Paris et dans les Hauts-de-Seine, un peu plus de 70 % des emplois relèvent du secteur tertiaire marchand, contre 52 % dans les Yvelines ; dans ce département, l'emploi industriel représente 13 % des emplois contre 3 % à Paris.

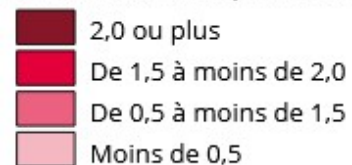
\* Pour la comparaison nationale, la France correspond à la France hors Mayotte.

L'emploi non salarié agricole des DOM est sous-estimé. Il ne tient pas compte des affiliés à la Mutualité sociale agricole (MSA).

Champ : Personnes de 15 ans ou plus, emploi salarié ou non salarié.

Source : Insee, estimations d'emploi.

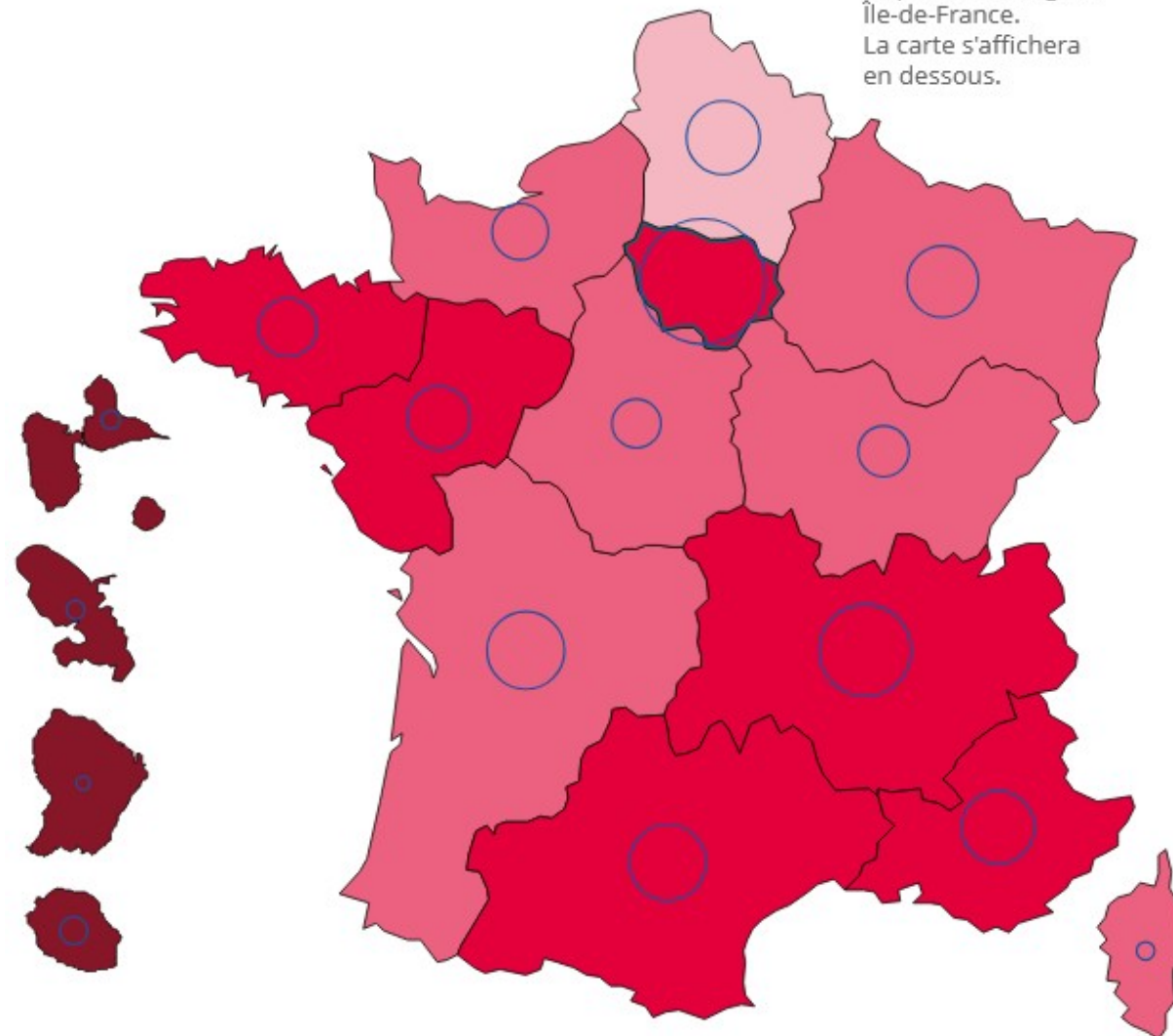
Évolution de l'emploi total entre 2021 et 2022 (en %)



○ Emploi total en 2022 (en milliers)

Évolution moyenne de la France\* : +1,3 %

Afin d'obtenir les chiffres pour chaque département, cliquez sur la région Île-de-France. La carte s'affichera en dessous.



# Conjoncture

| Tableau de bord

CLIMAT DES AFFAIRES					
<b>Tous secteurs</b>	Juillet 2025	96	→	M-(M-1)	24/07/2025
<b>Industrie manufacturière</b>	Juillet 2025	96	→	M-(M-1)	24/07/2025
<b>Services</b>	Juillet 2025	96	↗	M-(M-1)	24/07/2025
<b>Bâtiment</b>	Juillet 2025	96	↘	M-(M-1)	24/07/2025
<b>Commerce de détail</b>	Juillet 2025	98	↘	M-(M-1)	24/07/2025
<b>Commerce de gros</b>	4 <sup>e</sup> bimestre 2025	97	↗	M-(M-2)	24/07/2025

# Merci

Prénom Nom  
Fonction  
Service  
Numéro Téléphone  
Mél

**Insee**<sup>||</sup>  
Mesurer pour comprendre

[insee.fr](https://www.insee.fr)      [blog](#)